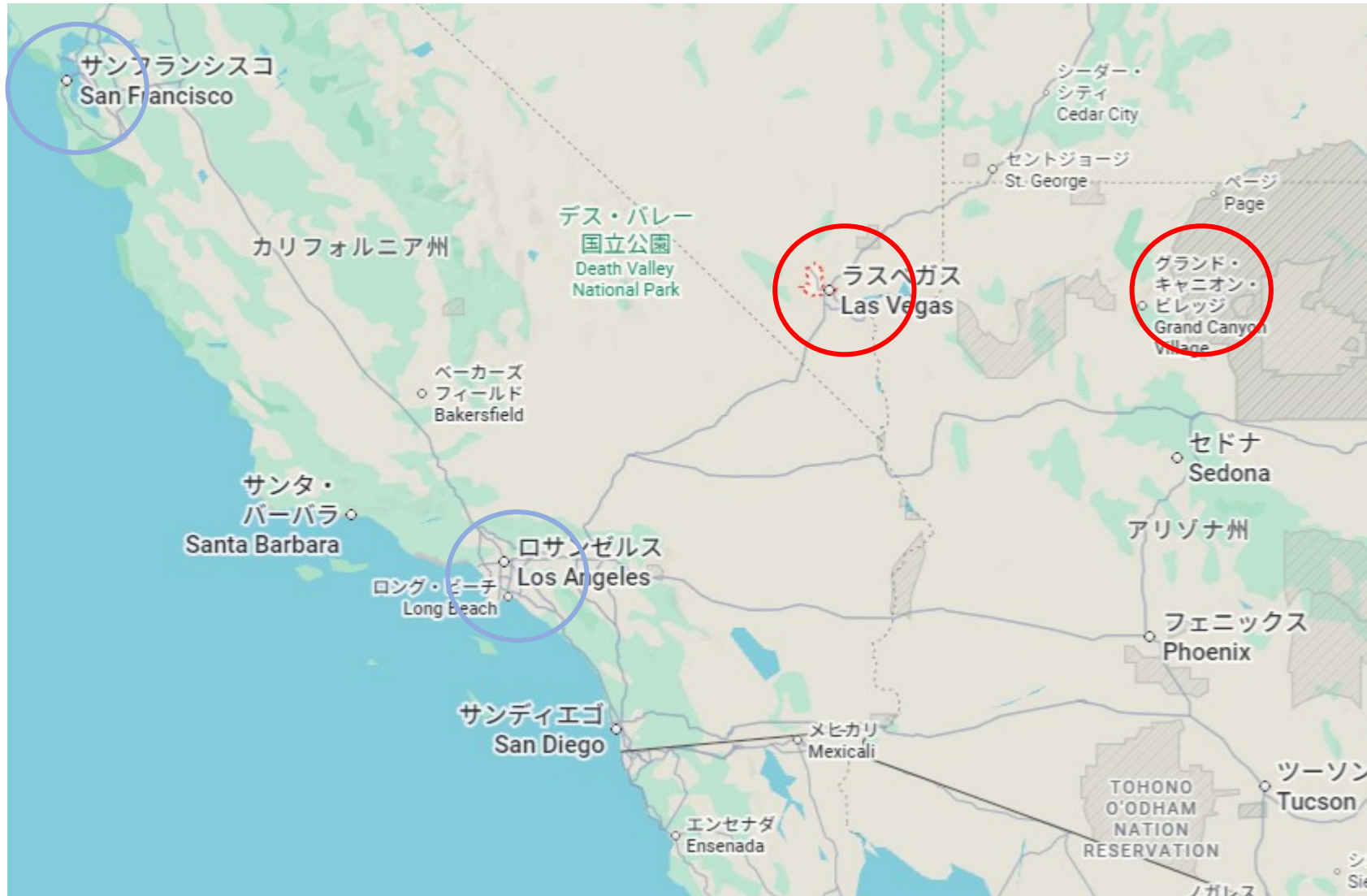


ラスベガスと その周辺の自然絶景

ラスベガス：	砂漠の真ん中にある大都市
波のような岩の絶景：	砂岩の奇岩波のような曲線の岩が何層にも重なる
巨大な砂丘：	砂漠に広がる巨大な砂丘夕方の光が非常に美しい
赤い岩の渓谷：	赤い岩の渓谷
星空の名所：	アメリカでも 星空が最もきれいな場所の一つ

吉岡 芳夫

ラスベガスの位置



Google Earth



Google Earth



ブライスカニオン国立公園 - Google マップ



ラスベガス

- 砂漠の真ん中にある大都市Las Vegas は、実は周囲がすべて砂漠です。
- 年間降水量→ 約100mmほどしかし現在は人口約60万人、観光客は年間4000万人以上。
- 水は主にLake Mead（ミード湖）から供給されています。
この湖はHoover Damフーバーダムによって作られました。

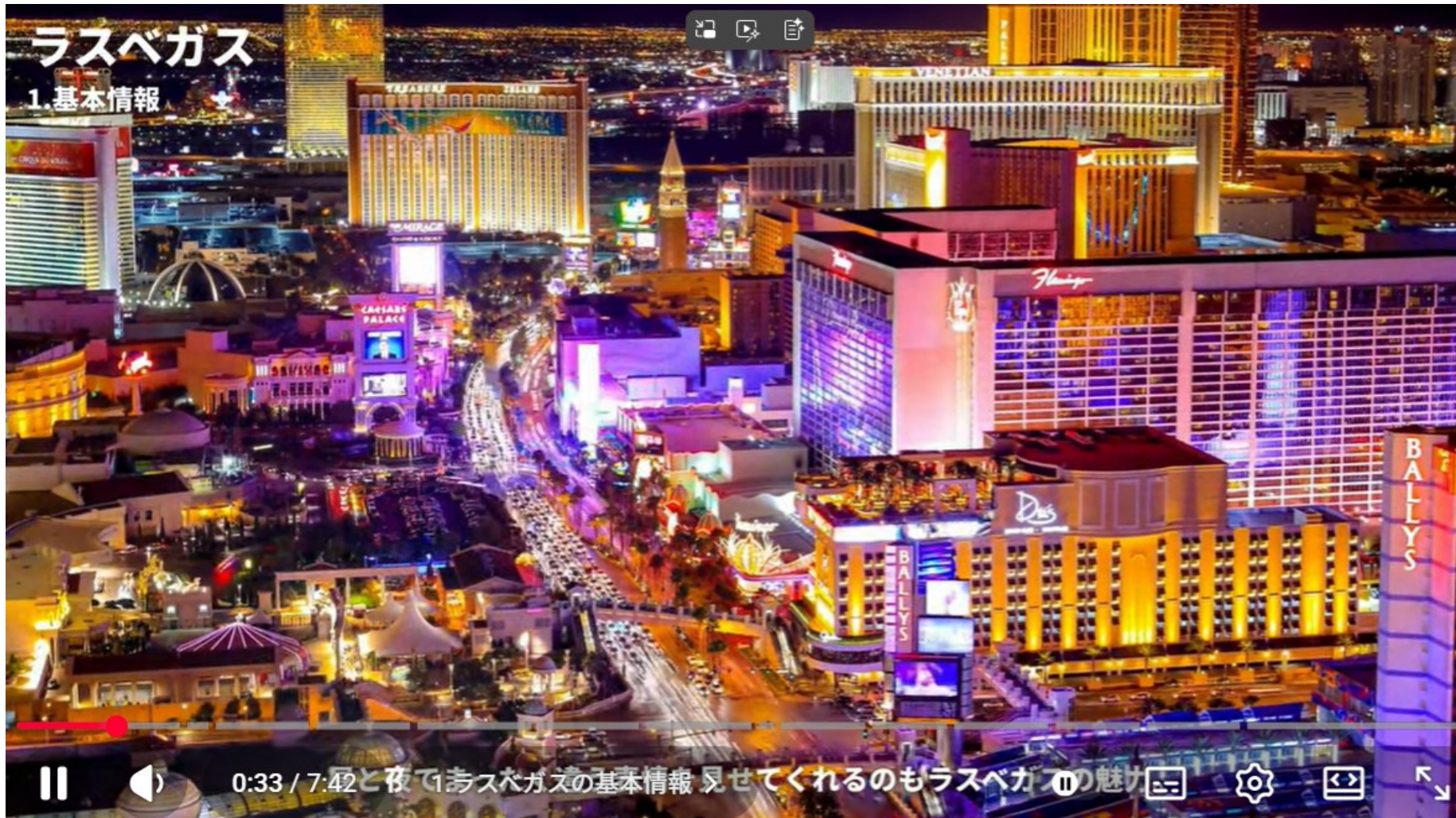


ラスベガス

- ① ラスベガスの中心Las Vegas Strip約6km続く大通り世界最大級のホテルやカジノが並ぶ夜になるとネオンが輝き、「世界一派手な通り」と言われます。
- ② 噴水ショー：ホテル Bellagio 前の人工湖、音楽に合わせて高さ100m近くまで噴水が上がる。
- ③ 夜景展望（The STRAT Tower）高さ350m以上ラスベガスを一望できる展望台。絶叫アトラクションもある。

[絶対に外さないアメリカ・ラスベガス旅行のおすすめ観光地5選！観光地選びのポイントやグルメも紹介](#)

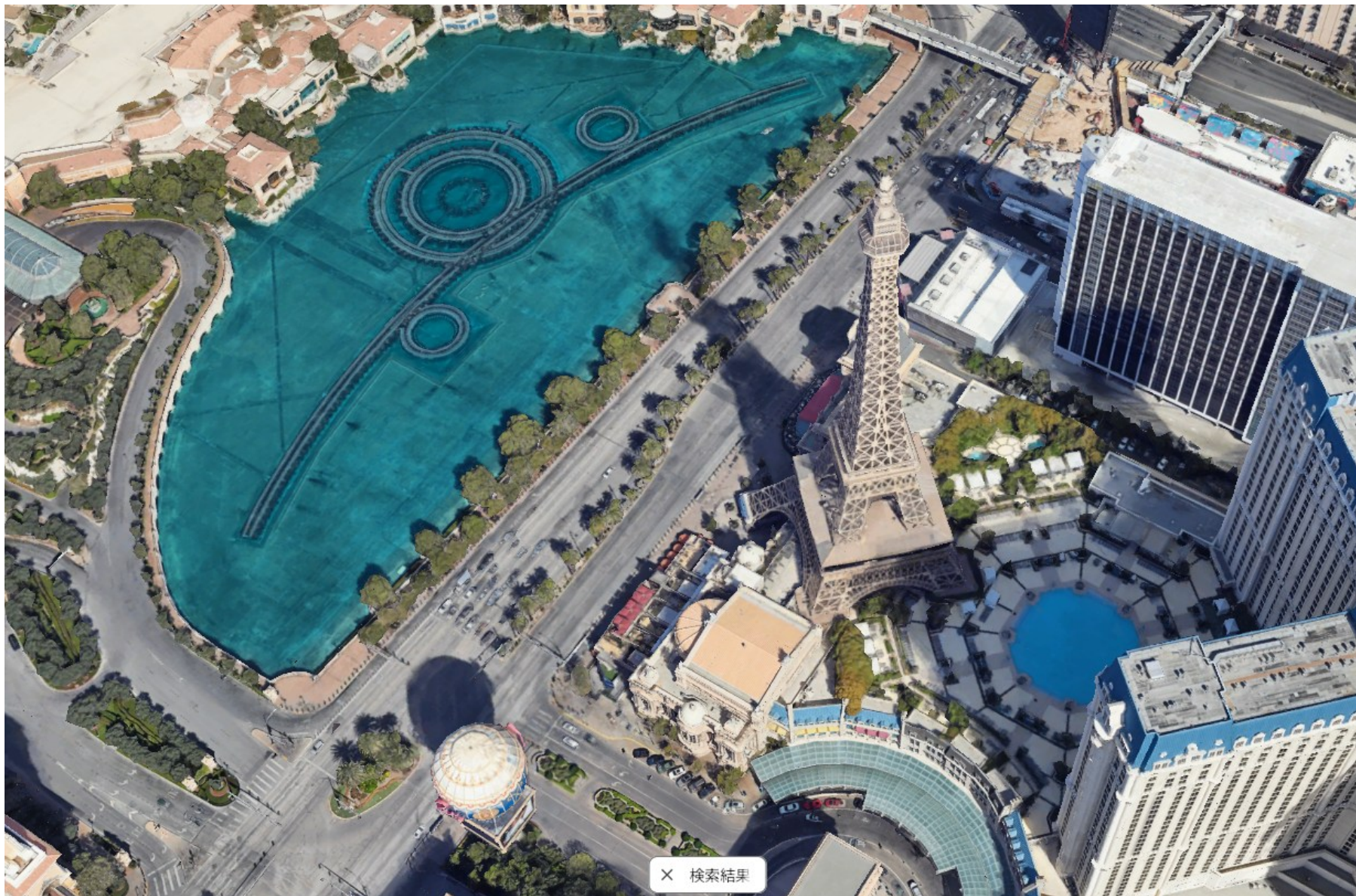
7分





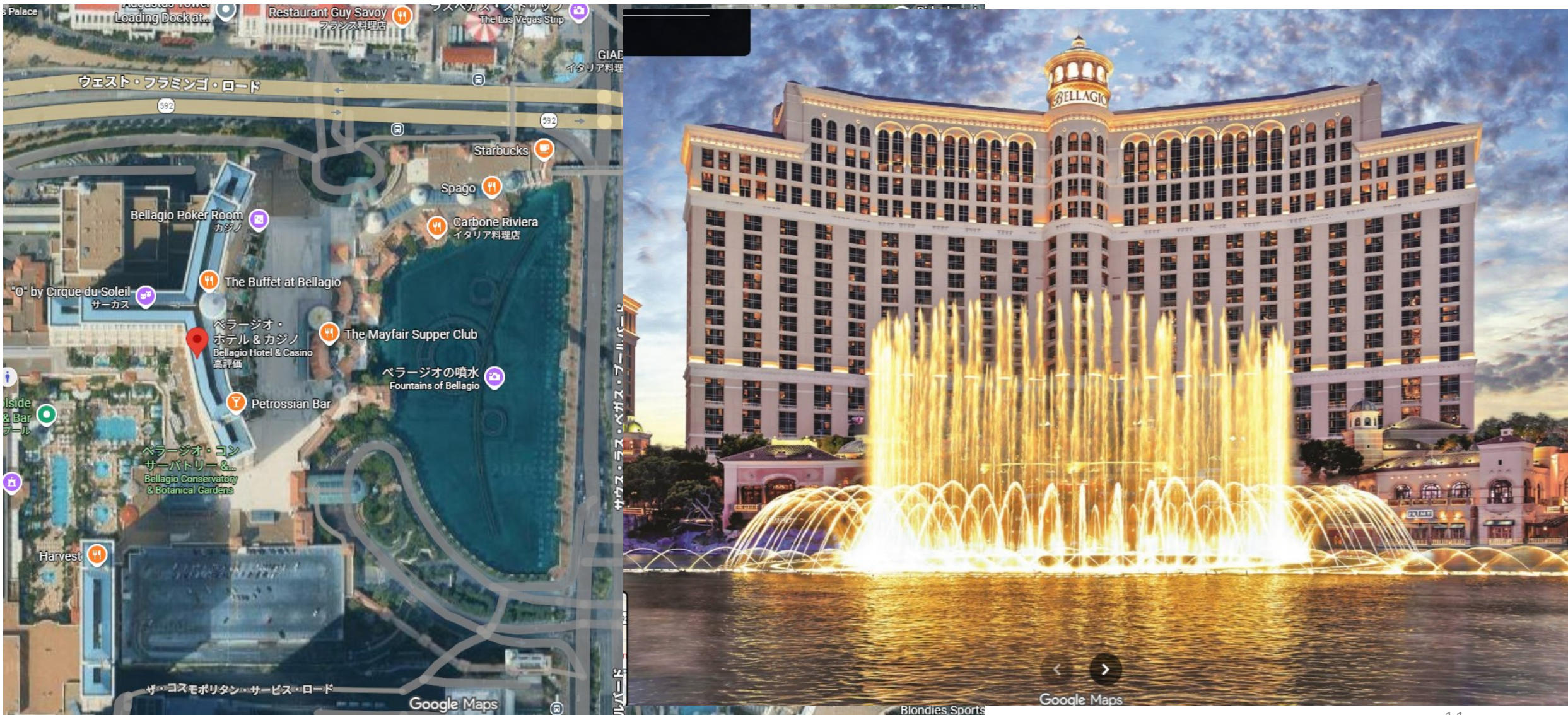
× 検索結果

[Google Earth](#)



× 検索結果

ベラージオ・ホテル & カジノ - Google マップ





[3706 サウス・ラス・ベガス・ブールバード - Google マップ](#)



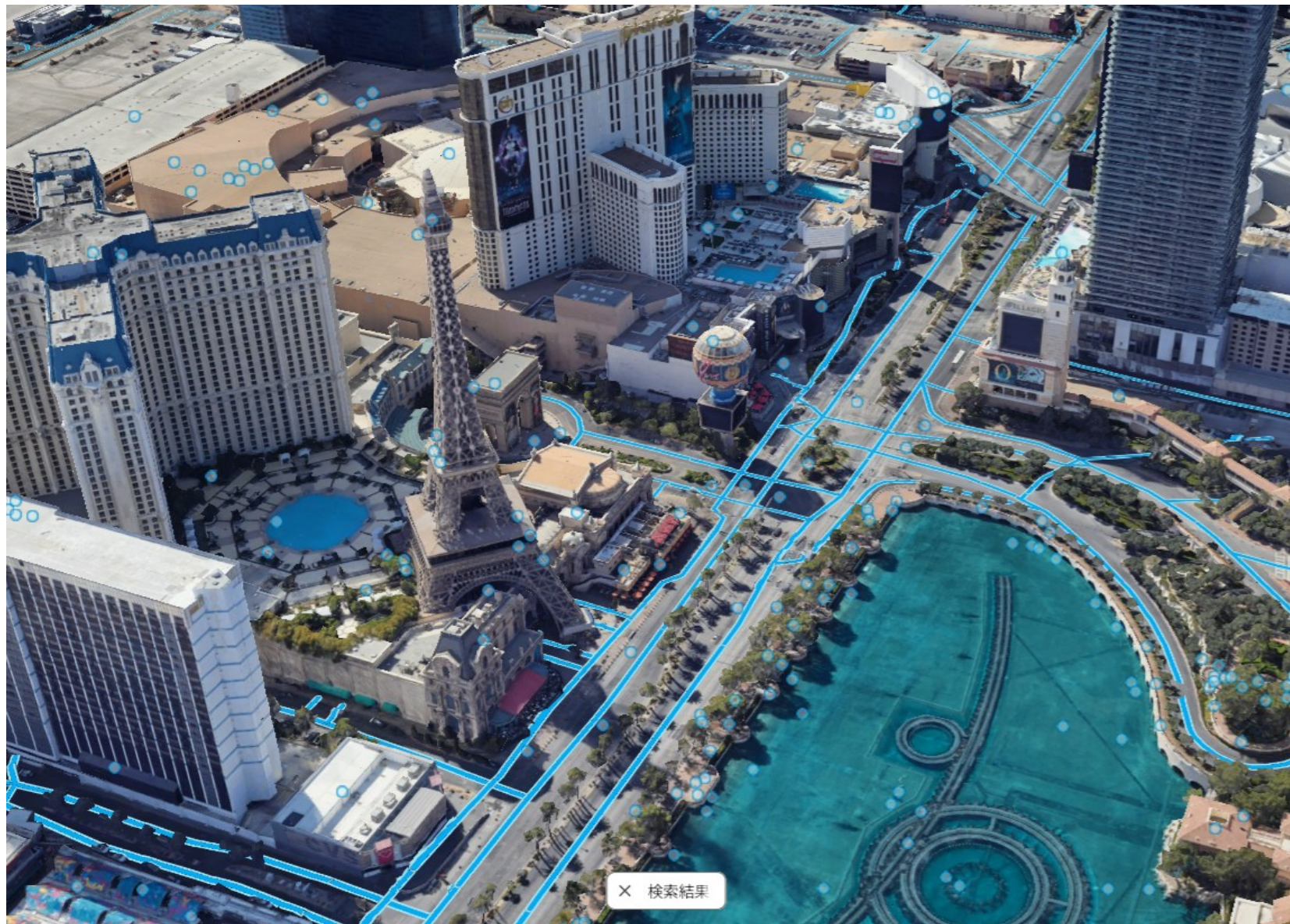
[Luxor 24/7 - Google マップ](#)



[Google Earth](#)

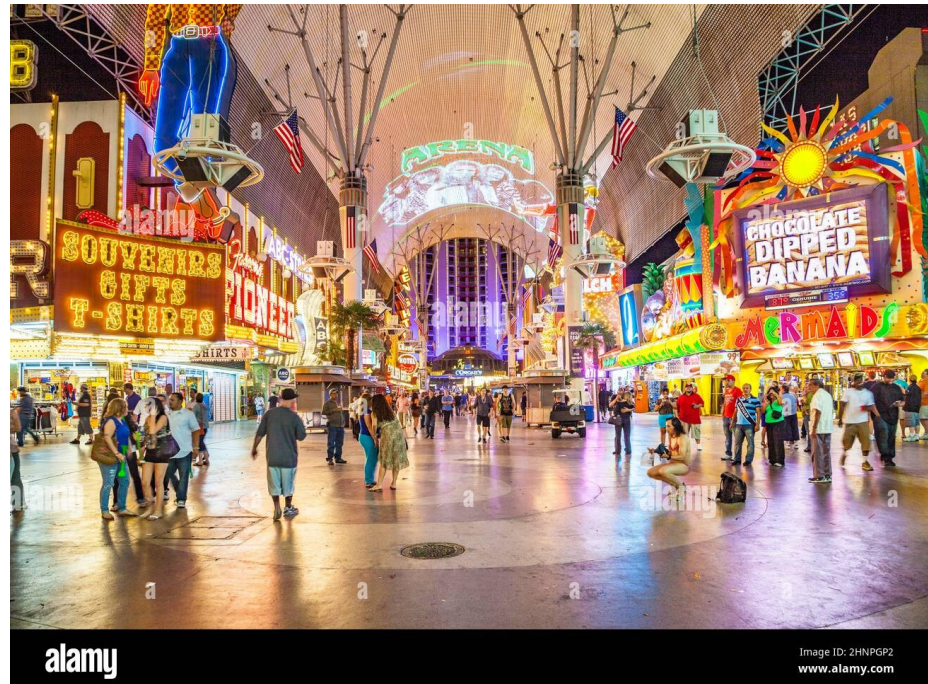


Google Earth

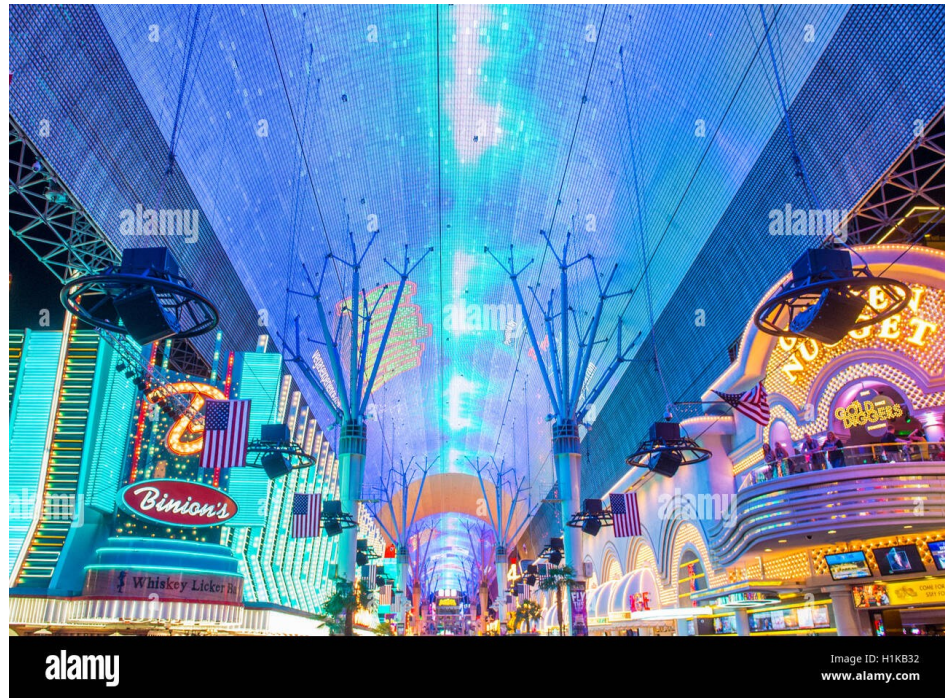
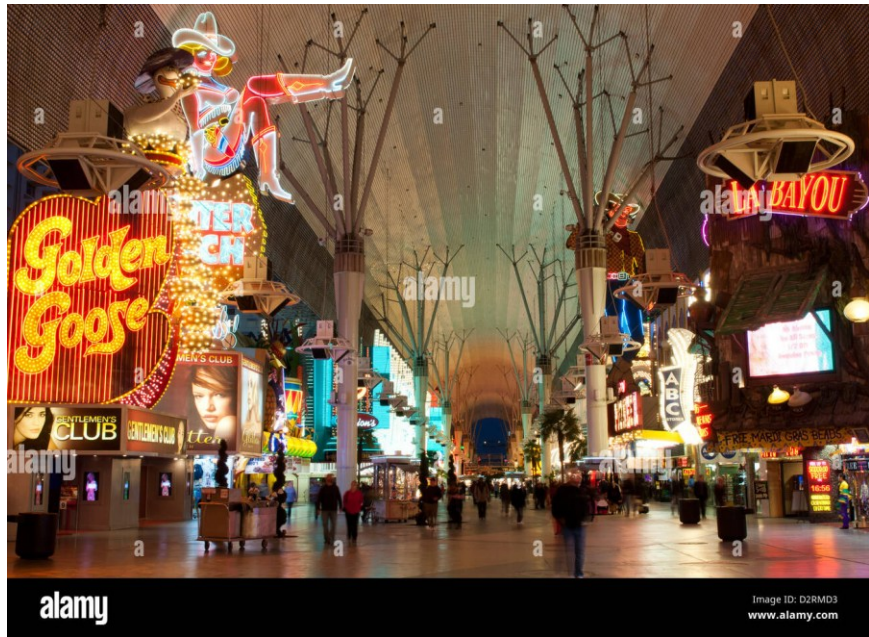


Google Earth









【ラスベガス】初心者向け：これで迷わない！全体マップ解説

20分



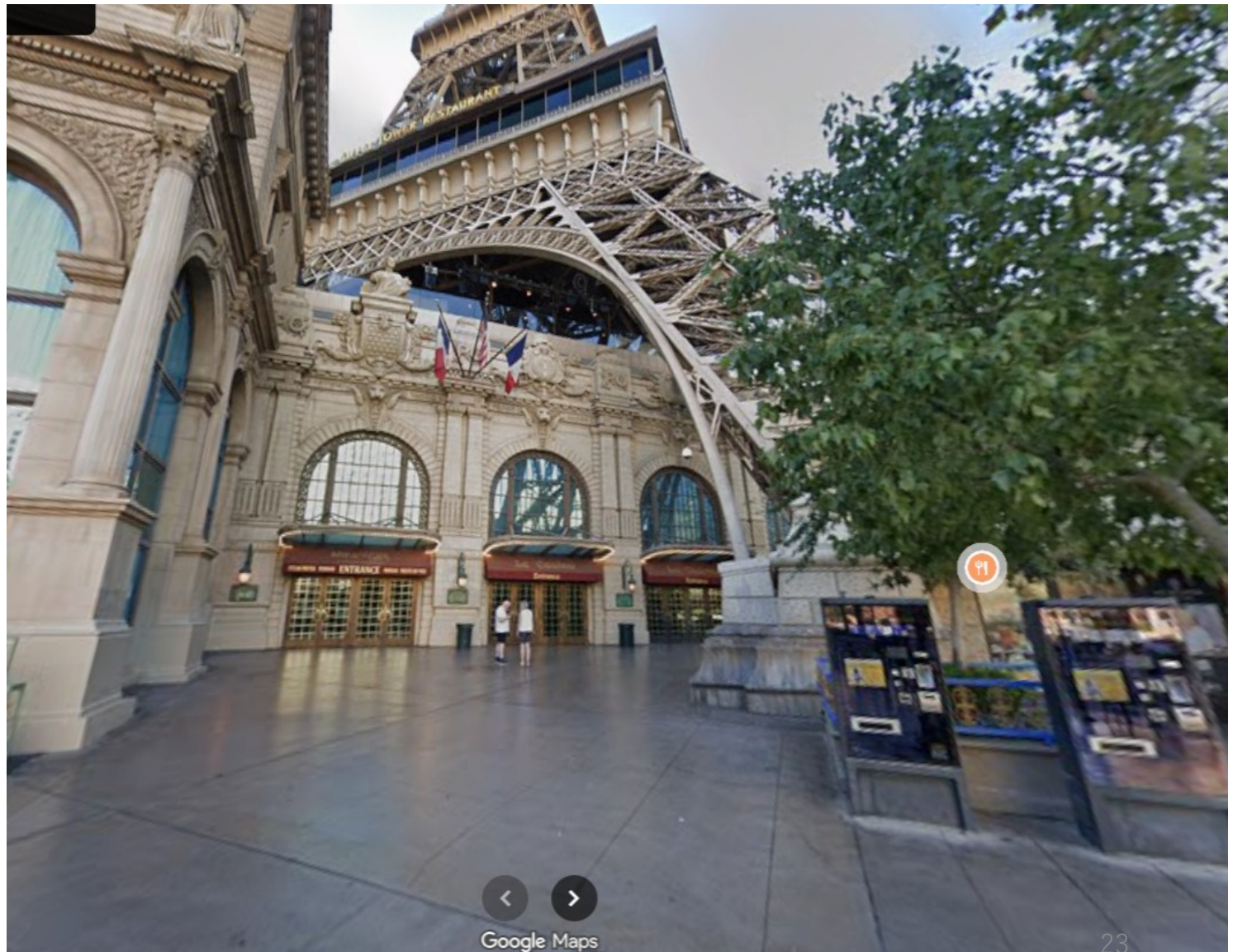
[100万ドル当たりました!! Bellagio High Limit Slot Lasvegas. - YouTube](#)



- ④ ラスベガスの歴史地区
- Fremont Street Experience
- 昔のラスベガス中心街
- 天井が巨大LEDスクリーン
夜には光のショー

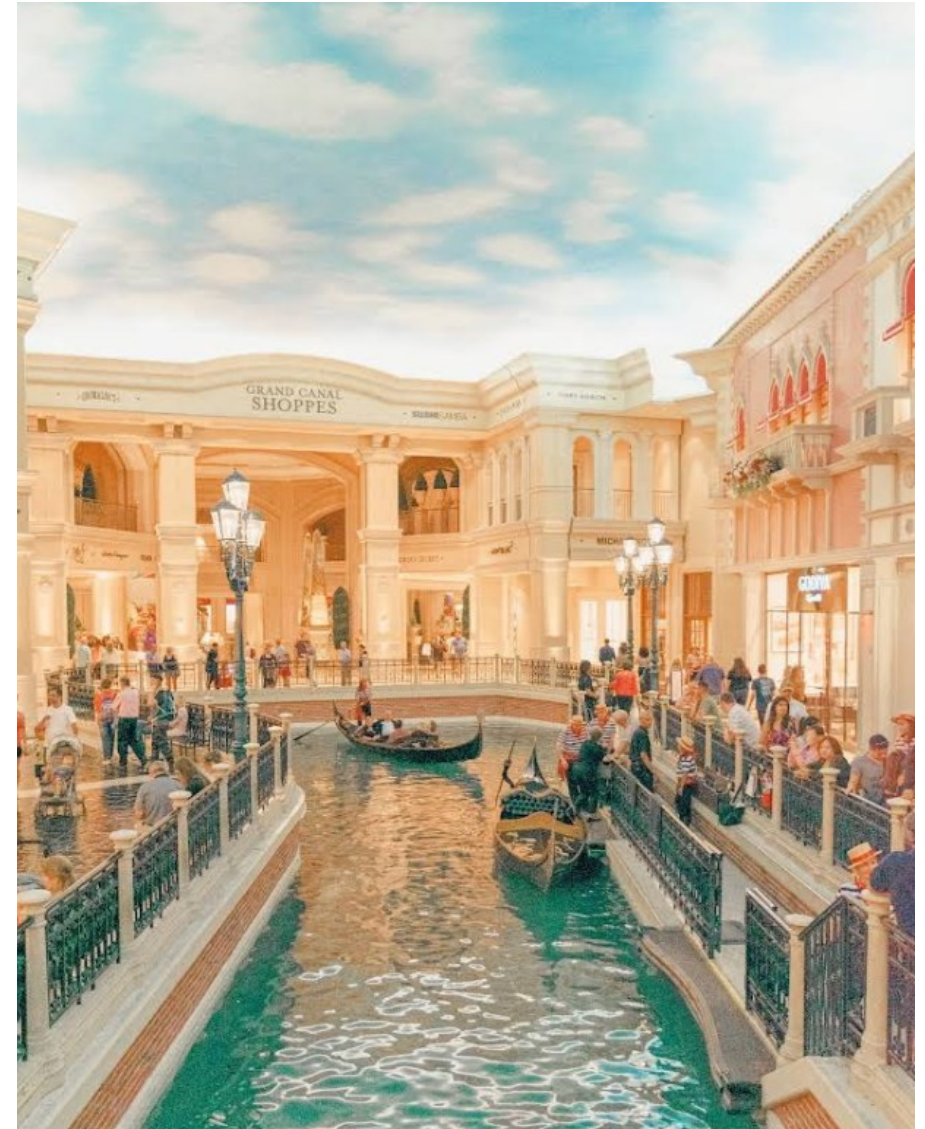


ラスベガス, ネバダ州 - Google マップ



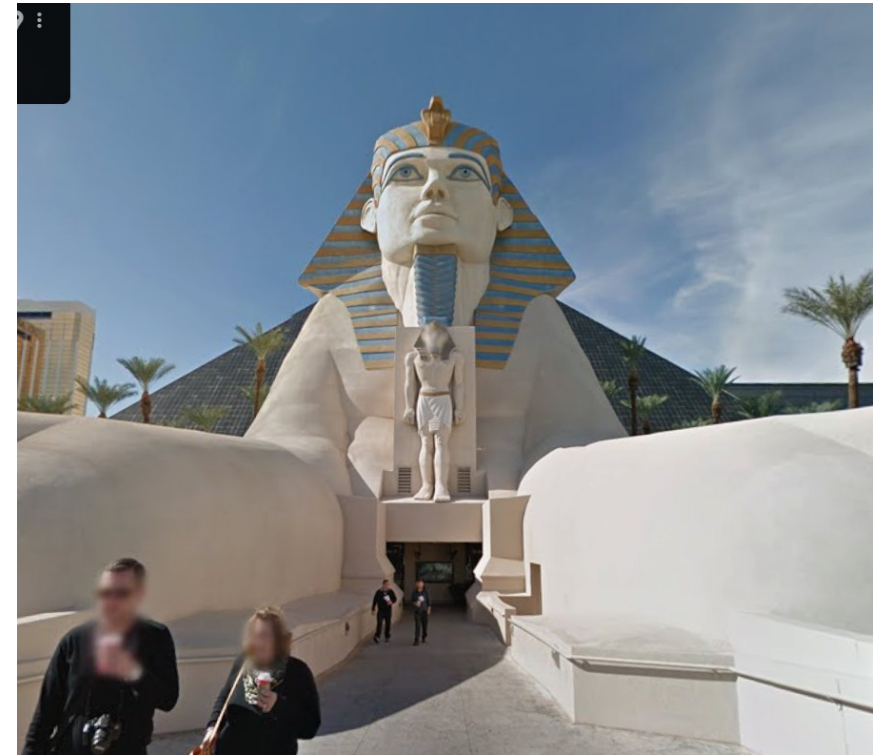
ホテルそのものが観光地

- 代表例
- エジプトのピラミッド
Luxor Hotel and Casino
- パリのエッフェル塔
Paris Las Vegas
- ヴェネチアの運河
The Venetian Resort Las Vegas



ルクソール - Google マップ

ラスベガス, ネバダ州 - Google マップ



ラスベガス

- ⑤ ホテルそのものが観光地
 - ラスベガスでは ホテル＝観光スポットです。代表例エジプトのピラミッド Luxor Hotel and Casinoパリのエッフェル塔Paris Las Vegasベネチアの運河 The Venetian Resort Las Vegas
- ⑥ **ラスベガス名物ショー**
 - ラスベガスでは世界最高レベルのショーが上演されています。
 - 特に有名なのは**Cirque du Soleil** のショー





スベガス周辺「自然絶景ベスト5」

- | | |
|------------------------------|-----------|
| ① Antelope Canyon | アンテロープ溪谷 |
| ② Grand Canyon National Park | グランドキャニオン |
| ③ Bryce Canyon National Park | ブリス溪谷国立公園 |
| ④ Valley of Fire State Park | 火の谷州立公園 |
| ⑤ The Wave | 波 |

Antelope Canyon



アリゾナ州にある砂岩の渓谷上から差し込む光が幻想的。
水の浸食でできた波のような岩壁が特徴

この渓谷は「ナバホ砂岩（Navajo Sandstone）」と呼ばれる岩層が、季節的な鉄砲水（フラッシュフラッド）と風蝕を受け続けることで形作られた。
幅わずか数メートルの通路には滑らかな曲線が続き、上部の割れ目から差し込む日光が内部を照らすと、壁面が赤、橙、金などの色合いに輝く。

[アンテロープ・キャニオン - Google マップ](#)



[Long long walk..... - Google マップ](#)

[アンテロープ・キャニオン - Google マップ](#)



Bryce Canyon National Park ブライス渓谷国立公園



尖った岩（フードゥー）が林のように並ぶ
朝日・夕日の景色が特に美しい

ブライスカニオンは実際には「峡谷」ではなく、パウンサガント台地の縁が侵食によって生まれた円形の「アンフィシアター（円形劇場状の窪地）」である。

降雪や雨水の凍結融解が石灰岩層を削り、無数の尖塔状岩柱を形成した。

園内は標高差により3つの気候帯に分かれ、ポンデローサマツ林やユッカ、固有種のブライス・ペイントブラシ（花）など多様な植生が見られる

Red Rock Canyon National Conservation Area



赤い岩山と砂漠の景色

この地域は約2億5千万年前の古代砂丘が固化したアズテック砂岩層によって特徴づけられる。

鉄分を含む鉱物が酸化することで鮮やかな赤色や橙色を呈しており、「カルコヒルズ（Calico Hills）」などの象徴的な地形が形成されている。断層や褶曲が多く、地質学者にとっても貴重な研究対象である。

Valley of Fire State Park



赤い砂岩が太陽の光で燃えるように見える

ジュラ紀の砂丘が固化したアズテック砂岩から成り、風や雨による侵食で形成された赤・橙・白の岩層が夕日に染まる様子が「**炎の谷**」の名の由来となった。砂漠植物のクリオソートブッシュやビーバーテールサボテンが点在し、春には野生花が一斉に咲く。ムフロン（ビッグホーンシープ）などの野生動物も観察できる。

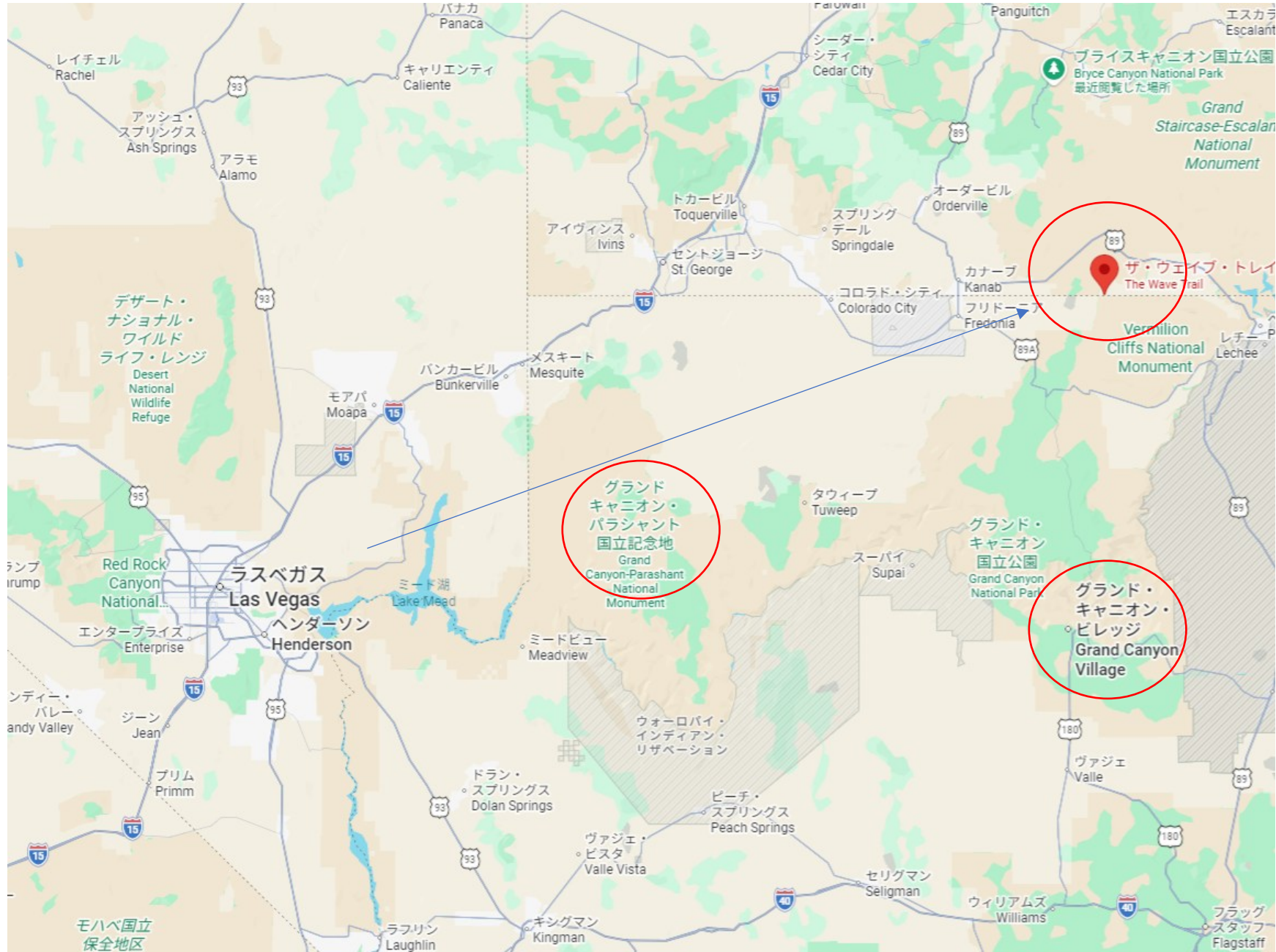
The Wave



アリゾナ州とユタ州の境界にある
砂岩の奇岩波のような曲線の岩が何層にも重なる

The Waveは、古代の砂丘が堆積してできたナバホ砂岩層が数千万年にわたり風食と雨水の侵食を受けて形成された。酸化鉄などの鉱物が層ごとに異なる色合いを生み、赤・橙・白の縞模様が波のような流動的な模様を作り出している。周辺には同様の岩層や化石砂丘も見られる。

The Wave Trail - Google マップ



Zweite Welle - Google マップ



[ザ・ウェイブ・トレイル - Google マップ](#)



[Bing 動画](#)

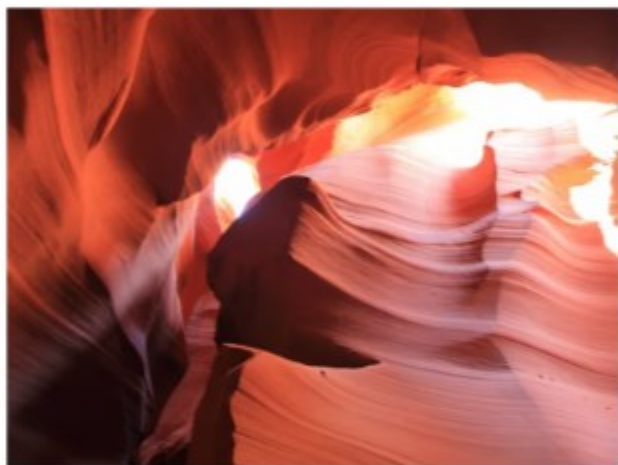
14分

The Wave & Coyote Buttes North, Arizona, USA



ザ・ウェーブ 抽選で1日20人しか入場できない未知の絶景 | 海外旅行のSTW

厳選 おすすめツアー 【成田発着/ANA利用】ラスベガス1泊+セドナ2泊 大自然を観光しながら陸路で移動！グランドキャニオンに1泊2日滞在でアンテロープキャニオンやホースシューベンドへも立ち寄り！価格重視ホテル宿泊6日間



ツアーコード：UW-TKIA-60

402,700円～921,700円

※旅行代金（1名様あたり）

※燃油サーチャージ込

※諸税等別途必要

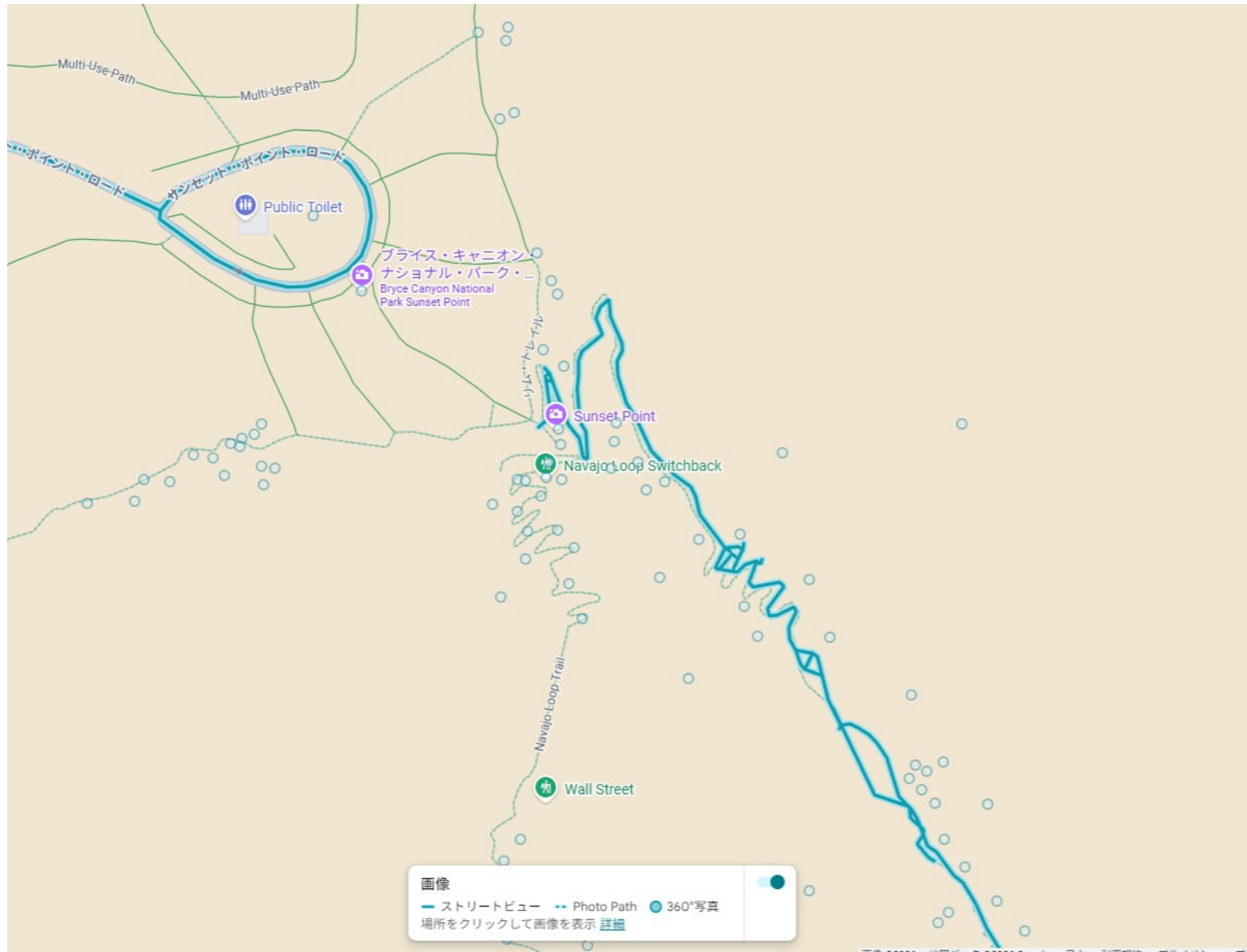
- 📍 グランド・キャニオン、ラスベガス、セドナ
- ✈️ 全日本空輸（全日空）（エコノミー）
- 🏨 【ラスベガス】サーカスサーカス ホテル&カジノ
【グランド・キャニオン】キャニオンプラザリゾート
又は同等クラス
【セドナ】アラベラ ホテルセドナ(旧キングスランソンホテル)

ツアー詳細はこちら

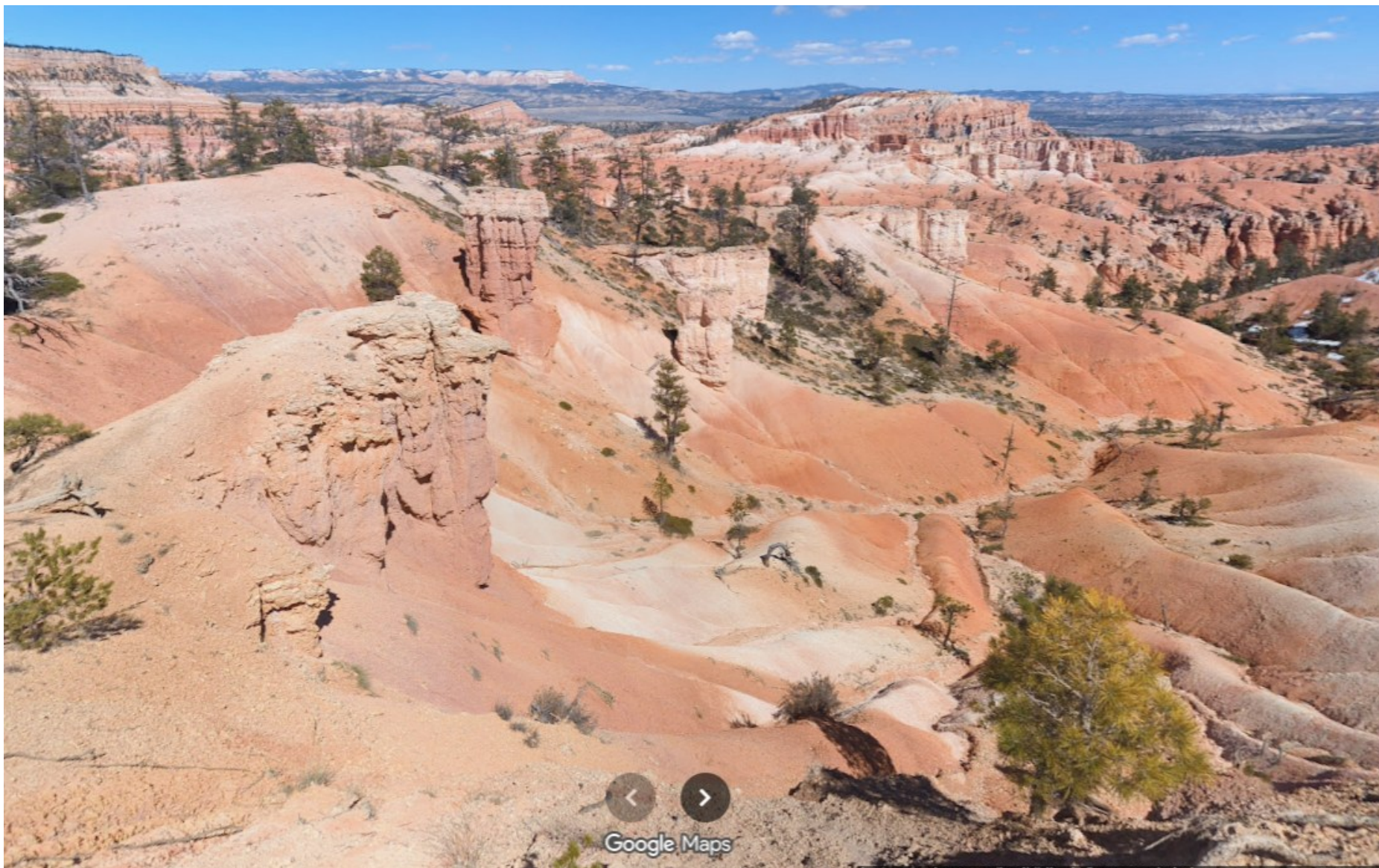




パリア展望所 - Google マップ



[Russ - Google マップ](#)



[Navajo Loop & Queen's Garden Trail Bryce Canyon National Park in Utah - Travel and Hiking Guide](#)

7分

日本語



[THINGS TO KNOW
BEFORE YOU GO TO
BRYCE CANYON
NATIONAL PARK](#)

THINGS TO KNOW BEFORE YOU GO TO BRYCE CANYON NATIONAL PARK

5分

字幕日本語



[Kanab Visitor Center - Google マップ](#)



ラスベガスと その周辺の自然絶景

ラスベガス：	砂漠の真ん中にある大都市
波のような岩の絶景：	砂岩の奇岩波のような曲線の岩が何層にも重なる
巨大な砂丘：	砂漠に広がる巨大な砂丘夕方の光が非常に美しい
赤い岩の渓谷：	赤い岩の渓谷
星空の名所：	アメリカでも 星空が最もきれいな場所の一つ

終わり

吉岡 芳夫