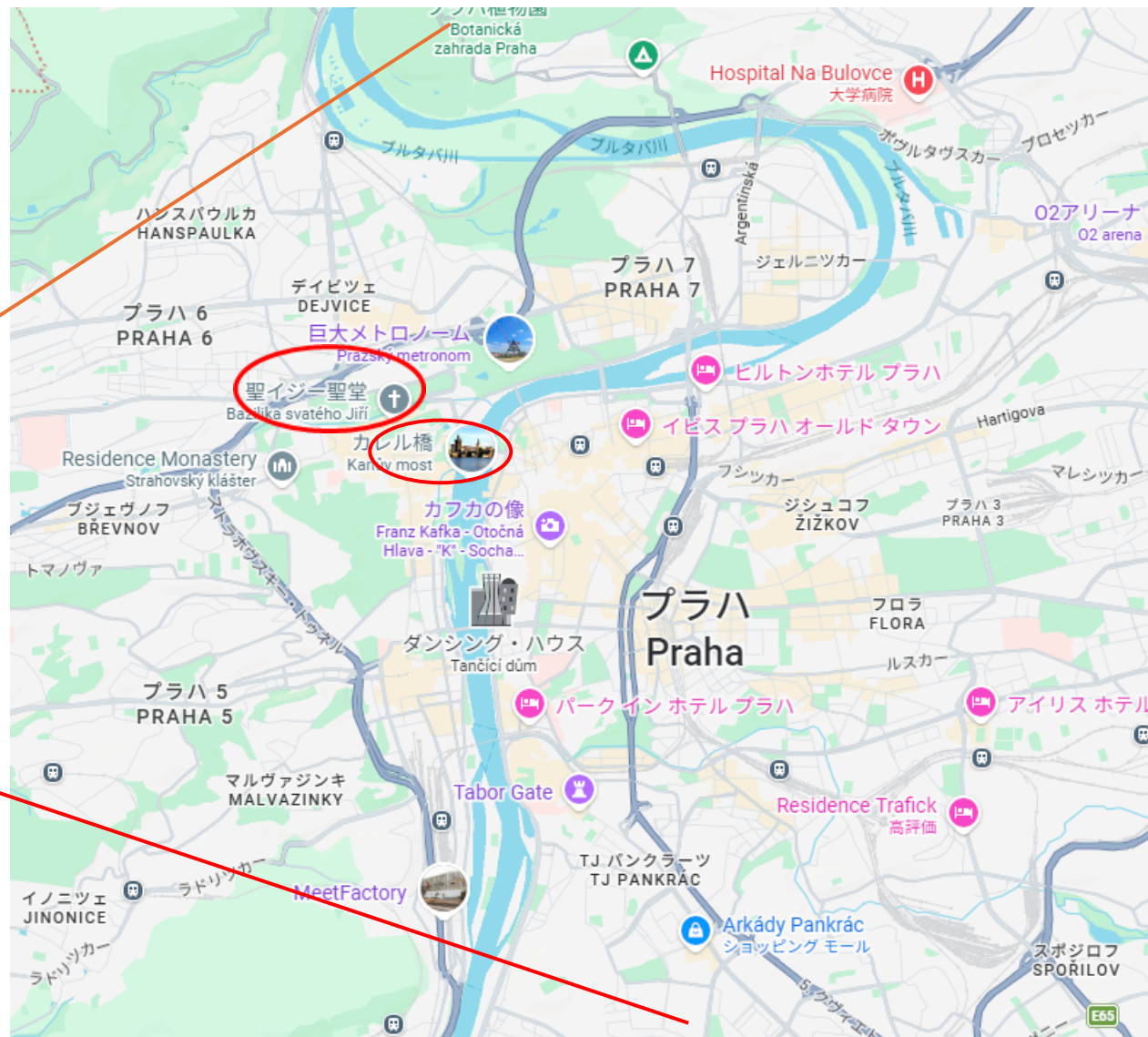
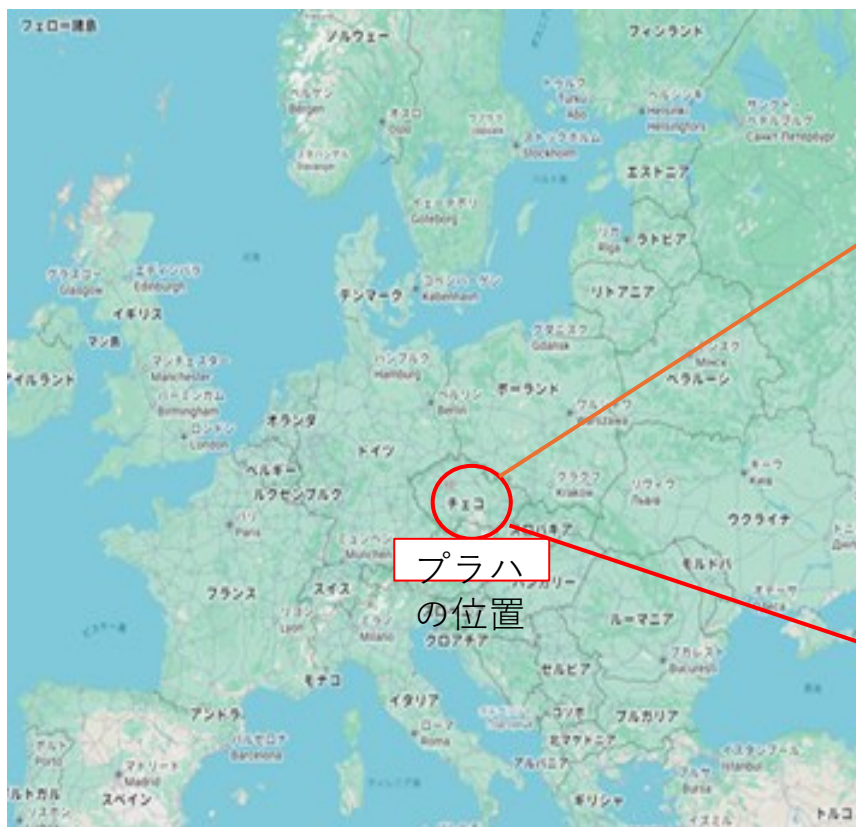


# チェコの世界遺産 プラハの歴史地区

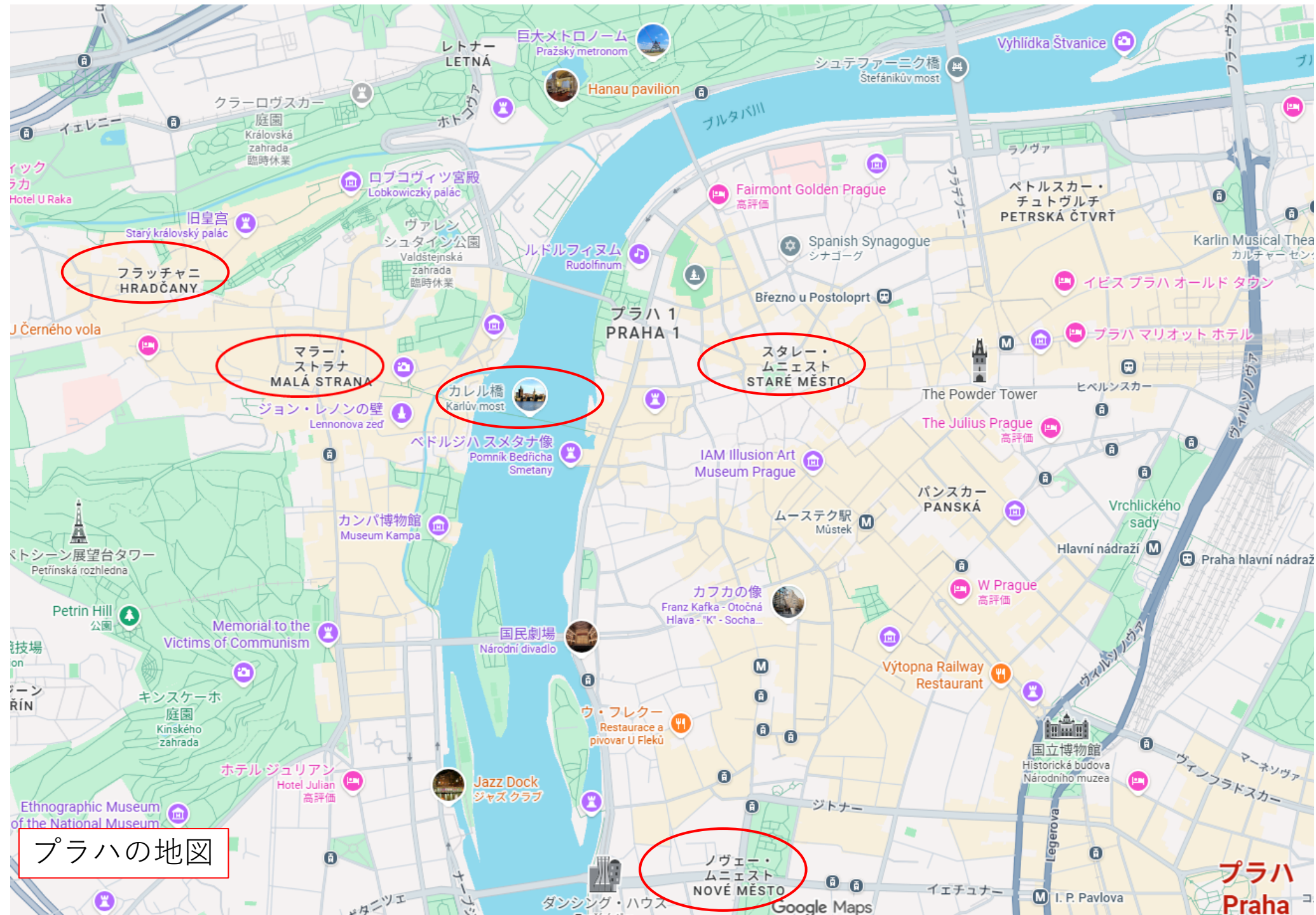
1. プラハ城地区（フラツチャニ）
2. カレル橋
3. 旧市街（スター・ムニユスト）
4. 小地区（マラー・ストラナ）
5. 新市街（ノヴェ＝・ムニユスト）

# プラハの歴史地区とは？

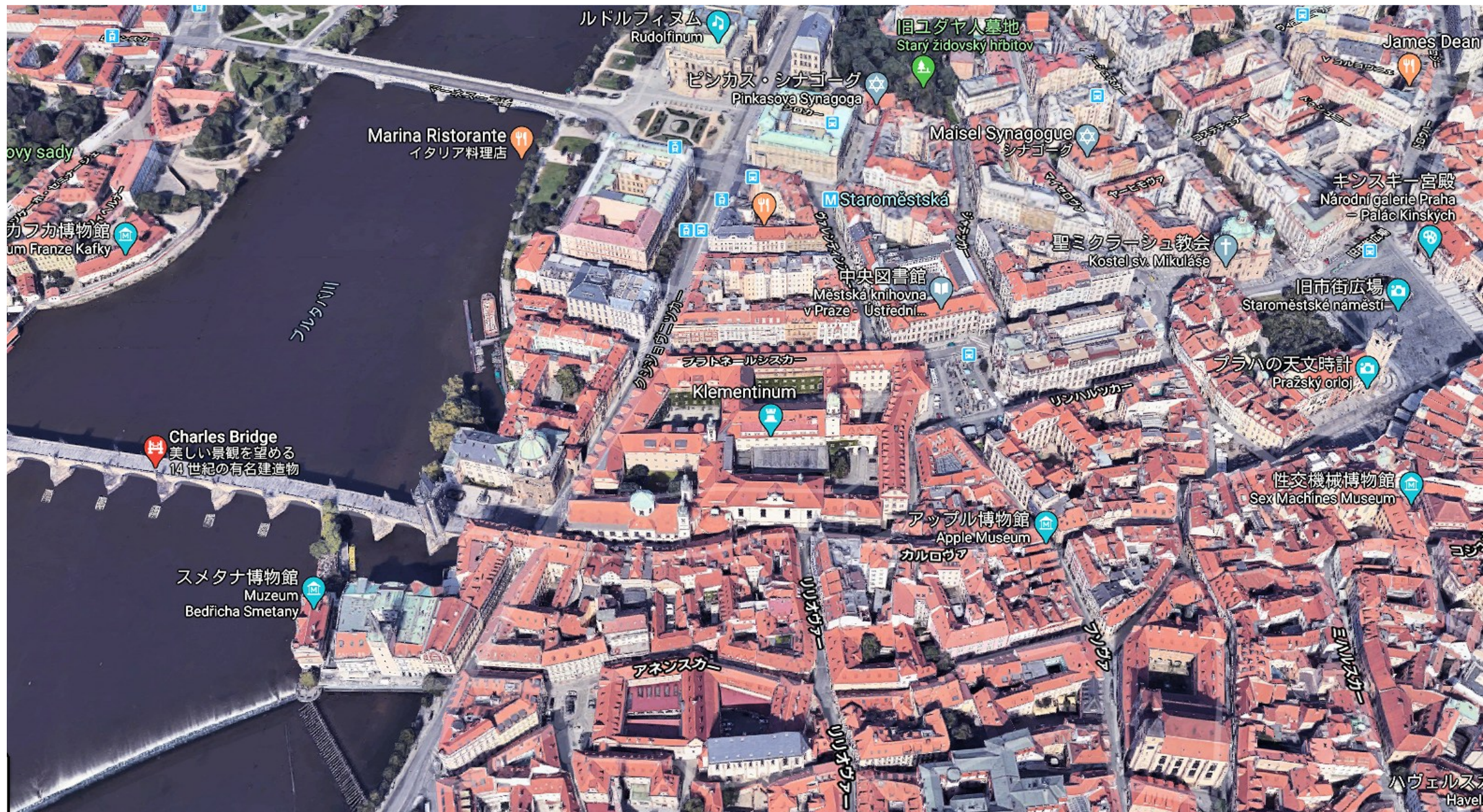
- 1992年にユネスコ世界文化遺産に登録。対象は、プラハの中心部一帯で、特に次のエリアが核。
- 主な構成エリア
  - プラハ城地区（フラツチャニ）
    - 世界最大級の城郭。聖ヴィート大聖堂が有名で、歴代の王や大統領の居城。
  - カレル橋
    - 14世紀に建てられた石橋。30体の聖人像が並び、プラハの象徴。
  - 旧市街（スタレー・ムニェスト）
    - 天文時計のある旧市庁舎、ゴシックやバロックの建物が密集。
  - 小地区（マラー・ストラナ）
    - 城の麓に広がる、バロック建築の美しい街並み。
  - 新市街（ノヴェー・ムニェスト）
    - 「新」といっても14世紀成立。ヴァーツラフ広場が中心。













## 王の道～カレル橋



歴代の王の戴冠パレードが行われた「王の道」。火薬塔からカレル橋を渡りプラハ城までの2,500mを言い、王の道を通してこれらの観光スポットに向かうのがおすすめです。王の道沿いの建物はひと際華やかなで、土産店やレストランなどが立ち並びます。

【世界遺産巡り#131】 黄金のプラハ!!1000年の歴史が織  
りなす美しい街並みを散策!

1 2 分

# プラハの歴史地区

黄金期を迎えるのは14世紀半ば



カール4世(ボヘミア統治時代はカレル1世)  
神聖ローマ帝国の皇帝に選ばれ、神聖ローマ帝国の首都



カレル橋の展望台からの眺め、カレル橋、マラー・スマトラ歴史地区、聖マリア勝利の教会。聖ミラクラシュ教会、プラハ城、聖ビュート大聖堂（完成に600年、ステンドグラスが見どころ）、旧王宮、ロレッタ教会など。



Old Town Square is just a short walk from my hostel,

旧市街広場の近くに泊まってるから、



【プラハ】旧市街の地下探検！  
実は昔は地上でした！ -  
YouTube

1 1 分

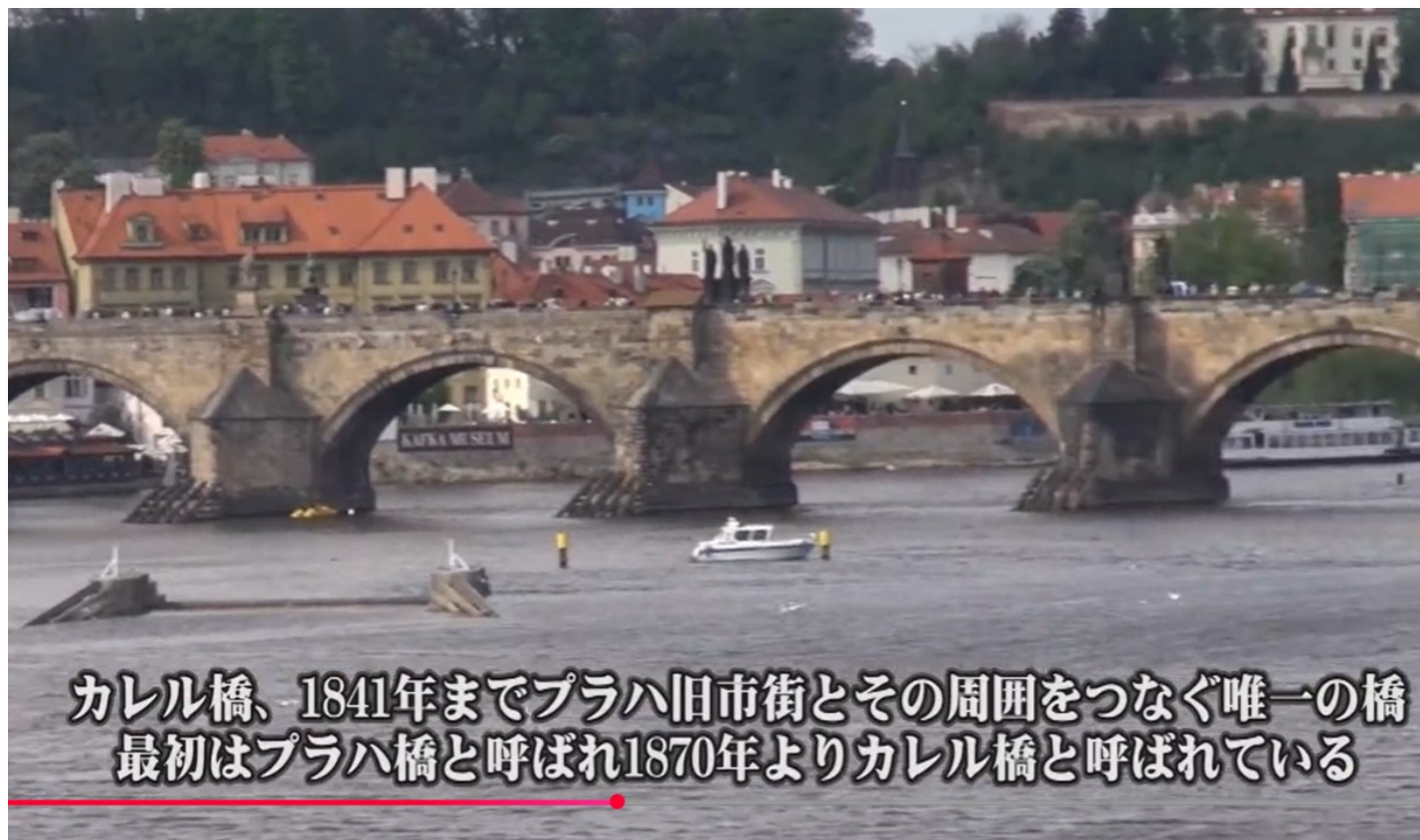


~~地下室と言っていますが昔の地上階です~~

1941年に発見された。

プラハ散策 ～カレル橋～ Prague  
walk - Karel Bridge ...

4 分



【チェコ旅行ガイド】 5分  
わかるカレル橋【世界ふしぎ  
発見】

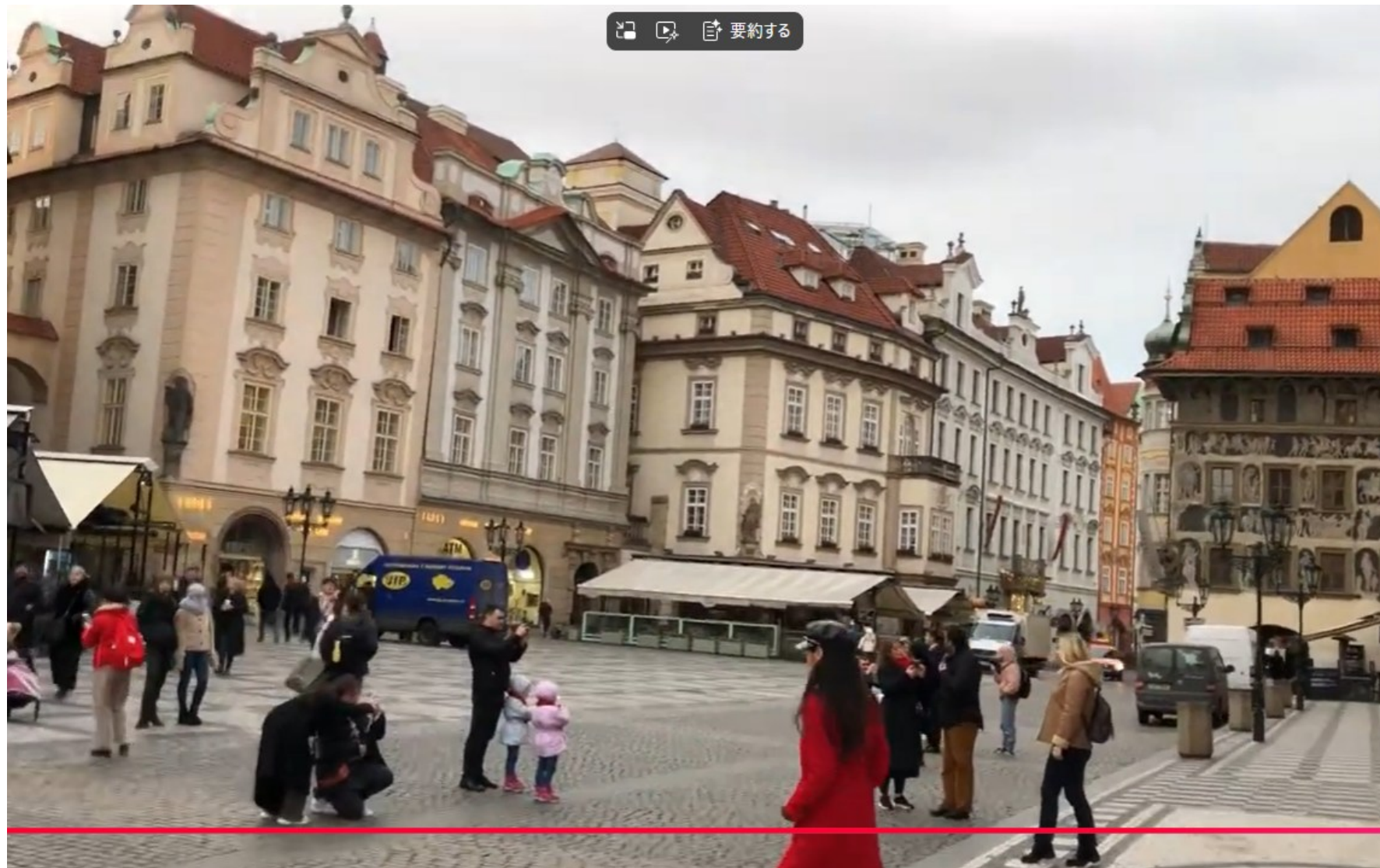
5 分





## プラハ朝の旧市街広場

2分40秒



[これで明日からプラハ通！プラハの若者が集まる新市街地お  
勧めスポット | トラベルjp - YouTube](#)

30秒





# チェコの世界遺産 プラハの歴史地区

1. プラハ城地区（フラツチャニ）
2. カレル橋
3. 旧市街（スター・ムニユスト）
4. 小地区（マラー・ストラナ）
5. 新市街（ノヴェ＝ムニユスト）

終わり