

2025/2/26 (水)  
インターネット世界旅行

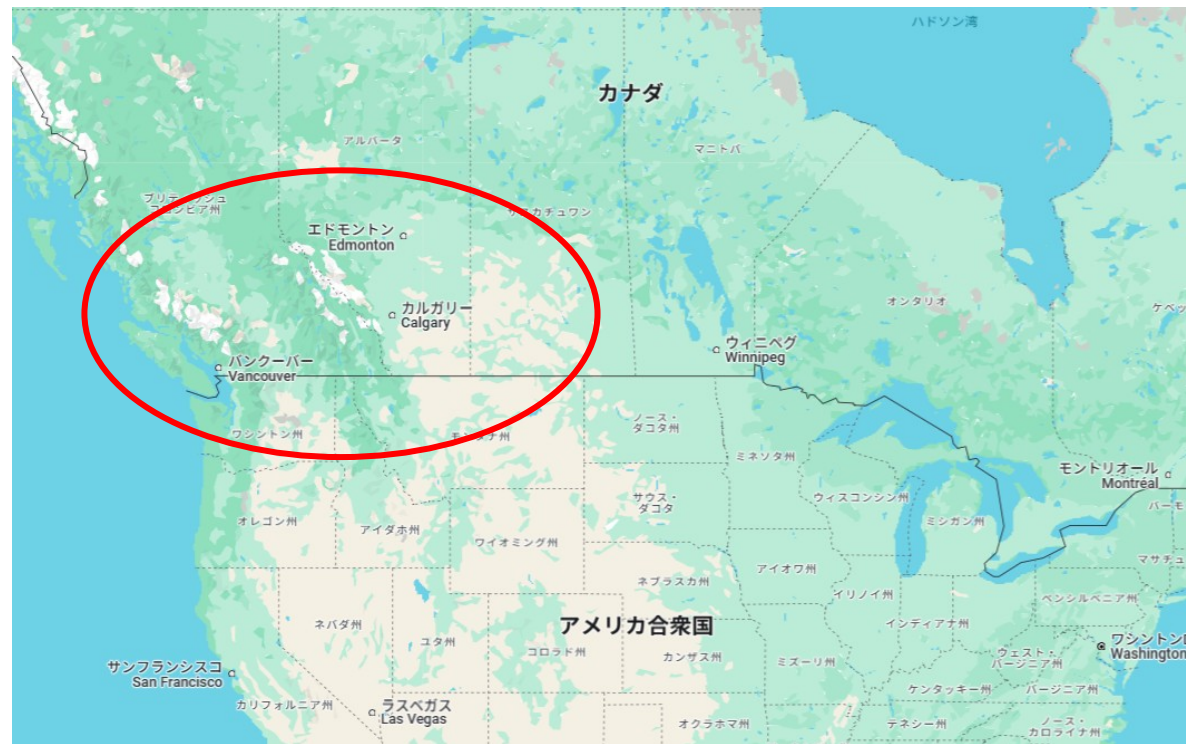
カナダ観光ガイド | 渡航情報・観光名所・レストラン・  
ショッピング情報【JTB】

# インターネット世界旅行

## カナダ西部の巻

### 案内先

バンフ  
レークルイーズ  
モレインレイク  
コロンビア大氷原  
バンクーバー  
カルガリー



吉岡 芳夫

# カナダの基本情報

- 約2万年前、氷河期の終わりにモンゴル系民族が、当時陸続きだったベーリング海峡を渡って北米大陸に移動してきたところがカナダの歴史の始まり。
- 先住民民族である彼らは、コロンブスがアメリカ大陸に到達した1492年には、カナダの極北から南米最南端のフエゴ島まで生活域を広げていた。
- その後、アジアからイヌイットが移住し始め、15世紀になるとフランスやイギリスもカナダへの進出を開始。両国がそれぞれ領土を拡大していったが、1763年のパリ条約でイギリスの支配権が決定。
- 1867年にイギリス政府が制定した法によって自治領カナダ連邦が成立した。
- 1931年にはイギリスに従属しない自主権を獲得し、国際社会で本格的に活躍するようになった。

【カナディアン・ロッキー】バンフの夏を満喫！風景すべてが絵葉書のように美しい。世界各国の料理が揃いレベルも高いが、中でも地元アルバータ牛は柔らかくジューシーで絶品！



**【カナディアン・ロッキー】バンフの夏を満喫！風景すべてが絵葉書のように美しい。世界各国の料理が揃いレベルも高いが、中でも地元アルバータ牛は柔らかくジューシーで絶品！**



# レイク ルイーズ

【カナディアン・ロッキー】超  
絶景のモレーン湖、レイクル  
イーズ、エメラルド湖&タカカ  
ウ滝



ルイーズ湖は、ビクトリア山を背景にエメラルドグリーンの湖面が広がる神秘的な湖。  
名前はそれぞれイギリスのビクトリア女王とその娘ルイーズ王女に由来している。

『カナダ(6) モレーンレ  
イク』カナディアン  
ロッキー(カナダ)の旅行  
記・ブログ by 気まぐれ  
なデジカメ館さん  
【フォートラベル】

# レイクルイーズ

- バンプから約60キロ北西にあるレイク・ルイーズは、カナディアン・ロッキーの中でも人気・美しさともにナンバーワンの湖。
- 南側はヨーホー国立公園になっており、この小さな湖をめぐるハイキングツアーも人気です。
- 町自体はこぢんまりとしており、ほとんどが立ち寄り観光のため、滞在すれば早朝や日暮れ時など、レイクルイーズの姿を心ゆくまで楽しめます。

# モレーン湖



夏のバカンスシーズンにはターコイズブルー（トルコ石の青色）の非常に美しい湖水を満々とたたえ、多くの観光客の心を捉えて離さない。

# モレーン湖

- 標高1,884mに位置する氷河湖である。バンフ国立公園内にある。湖の後方にはかつて20カナダドルの絵柄にも採用された「テンピークス」という10の頂がそびえ立つ。
- 氷河の雪解け水によって形成されるモレーン湖は6月下旬まで満水にならないが、夏のバカンスシーズンにはターコイズブルー（トルコ石の青色）の非常に美しい湖水を満々とたたえ、多くの観光客の心を捉えて離さない。
- この不思議なまでに青い水は、雪解け水と一緒に流入する氷河によって削り取られた微細な土砂が湖水を浮遊し光が屈折するためであると言われている。

# カナダ西部観光の街 バンプ

- バンプはカナダ、アルバータ州のロッキー山脈に位置する美しい観光地で、バンプ国立公園内にあります。
- 標高1,400メートルの山岳リゾートで、四季折々の自然美が魅力です。ハイキング、スキー、温泉など様々なアクティビティが楽しめ、世界中から観光客が訪れます。
- 湖や山々の絶景が広がり、自然とアウトドアを満喫できる場所です。



# バンフ



# バンフ・スプリングス・ホテル

- バンフ国立公園内にある歴史的な豪華ホテル
- 山々、森林、湖などの自然美が美しい自然景観の中にあり、特に四季折々の風景が魅力的です。
- スコットランドの城を模した建築様式で建てられ、豪華で壮麗な外観が特徴です。特にゴシック・リバイバルスタイルの塔と石造りの構造が印象的です。
- 歴史的背景: 1888年に開業し、長い歴史を誇ります。最初は鉄道会社によって建てられ、鉄道旅行者や富裕層に向けた高級リゾートとして人気を集めました。

# コロンビア大氷原

- コロンビア大氷原やロッキーの宝石の異名を持つ氷河湖レイクルイーズなど数々の絶景の宝庫、世界遺産カナディアンロッキー
- 最大の見どころはコロンビア大氷原のアサバスカ氷河。
- 氷原の上を走る雪上車観光や、スリル満点のスカイウォークのオプションを追加してアクティビティを満喫するもよし、のんびりと自由観光を楽しむもよし。



コロンビア大氷原 (カナダ) - ツアーとアクティビティ |  
エクスぺディア





# バンクーバーの観光

- バンクーバーは冬でも最低気温がマイナスになることは少なく、夏の最高気温はおおよそ20～25度とカナダのなかでも過ごしやすいエリアです。
- ダウンタウンエリアの東側にあるバンクーバー発祥の地「ギヤスタウン」からスタートするとスムーズです。
- 19世紀末から20世紀前半にかけての雰囲気が残る街。
- この付近で最初に家を建てたとされるギャッシー・ジャックの銅像から西に向かって歩いて行くと、ギヤスタウンのシンボルとも言える「蒸気時計」が見えてきます。
- 15分ごとに汽笛を鳴らすので、汽笛を聞いてみるのもよいでしょう。

## ロブソン通り



ダウンタウンのメインストリートとも言うべき「ロブソン通り」は、バンクーバー美術館の目の前を通っています。

北西方向に道なりに歩いていくと次の目的地の「スタンレーパーク」に着きます。道の両側には大型デパートやブランドショップが立ち並びます。レストランも多いので、ここでランチを取るのもよいでしょう。

# スタンレーパーク



ここは、カナダでもっとも有名な市民公園です。1周約8.8kmと広大です。「トーテムポール広場」や、「ローズガーデン」など見どころがたくさんあります。また、レストランもあるので、こちらでランチを取るのもあります。時間に余裕があるのであれば、「バンクーバー水族館」に行くのもよいでしょう。



# イングリッシュ ベイ



スタンレーパーク西端から海岸沿いに南に2.5kmほど歩いていくと、「グランビル アイランド」に着きます。

その間の海岸線「イングリッシュ ベイ」は特に夕景が美しく、写真に撮る人も多いです。夏には花火大会、元日には寒中水泳大会というバンクーバーの2大イベントが開催されます。



# ギヤスタウン



19世紀末から20世紀前半にかけての雰囲気が残る街。  
この付近で最初に家を建てたとされるギャッシー・ジャックの銅像から西に行くと、ギヤスタウンのシンボルとも言える「蒸気時計」が見えてきます。  
15分ごとに汽笛を鳴らします。



455 ハミルトン・ストリート - Google マップ





## キャピラノ吊り橋

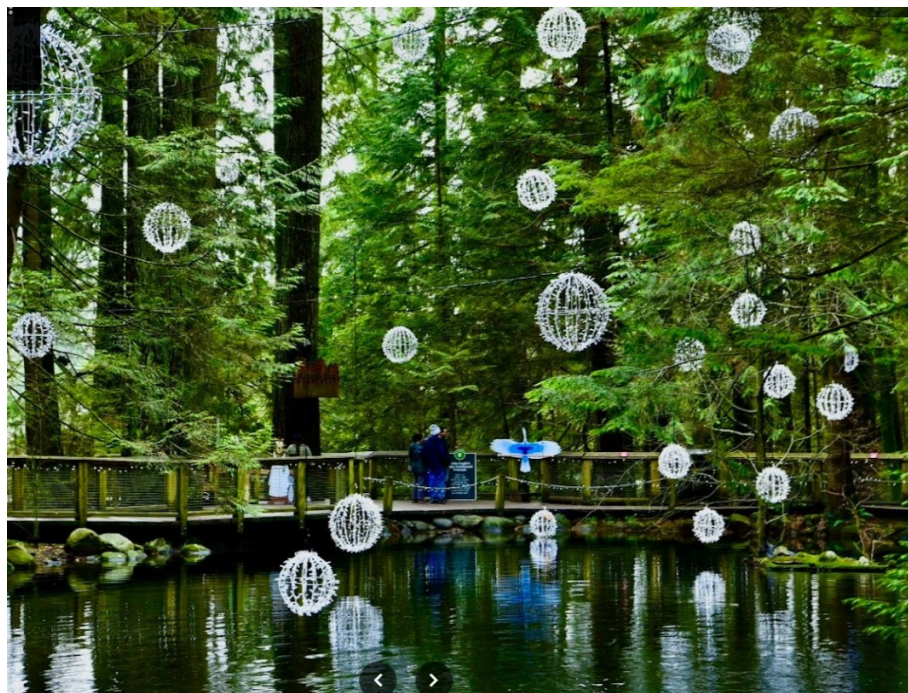


カナダ、ブリティッシュコロンビア州、ノースバンクーバー地区のキャピラノ川に架かる吊橋である。現在の橋は長さ140m、川からの高さは70mで、約120トンの重量に耐えられる設計が施されている。入場料が課された私有施設の一部であり、1日平均約2200人、年間80万人を超える観光客が訪れる。





# キャピラノ 吊り橋





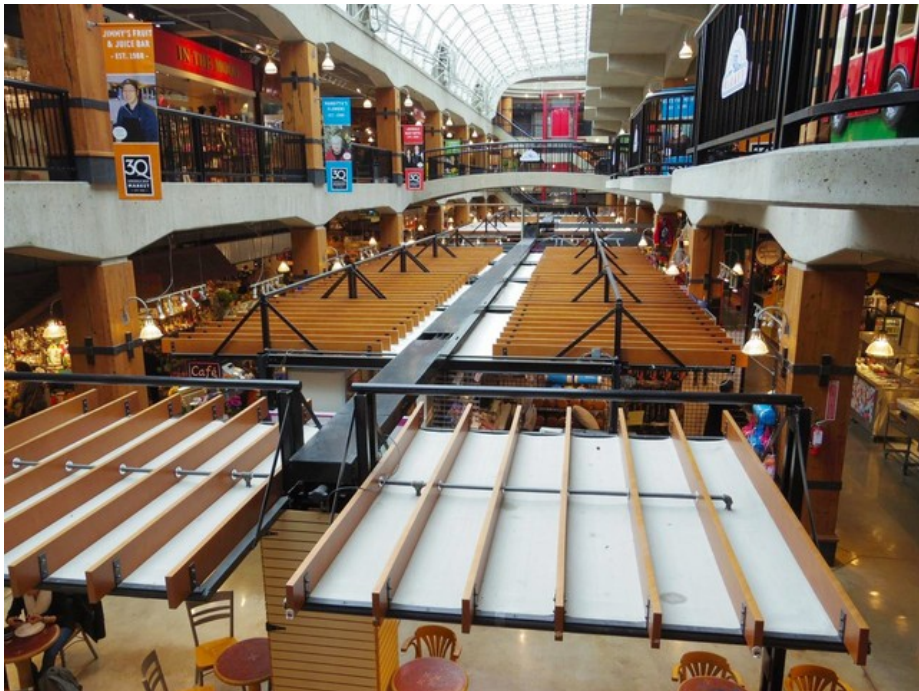
# ロンズデール埠頭

- ノースバンクーバーの公共交通機関の要所であり、また同地の観光名所でもある。
- ノースバンクーバー市のロンズデール・アヴェニューの終末、バラード入り江のほとりに位置するロンズデール埠頭はシーバスの北側ターミナルである。
- またノースバンクーバーの一部のバスの終着点であり、バスターミナルの傍の入り江に面した広場からはバンクーバーの中心街が一望できる。
- 埠頭の建物一階には各種飲食店や食料品店が入っており、マーケットプレイスを形成している他、二階にはホテルがある。



# ロズデール キー マーケット

[ロズデール・キー - Google マップ](#)







カナダ

更新日: 2024.10.22 投稿日: 2024.10.8

カルガリー 観光スポット

## カルガリーの魅力とオススメ観光スポット5選【カナダ旅行ガイド】



Photo by kyler-nixon Unsplash

カルガリーは北米のカナダ西部に位置するアルバータ州の最大都市で、都市の人口ランキングではカナダ第3位の大都市です。カナダ西部とはいえ、太平洋沿いにあるバンクーバーとは異なり、バンクーバーから東に700kmほど進んだ距離にある内陸にあります。

また、カルガリーはアルバータ州の南部に位置し、アメリカとの国境までは車で3時間ほどで到着します。カルガリーは街の西にあるロッキー山脈をはじめ、多くの雄大な自然に囲まれており、複数の国立公園に気軽にアクセスできます。



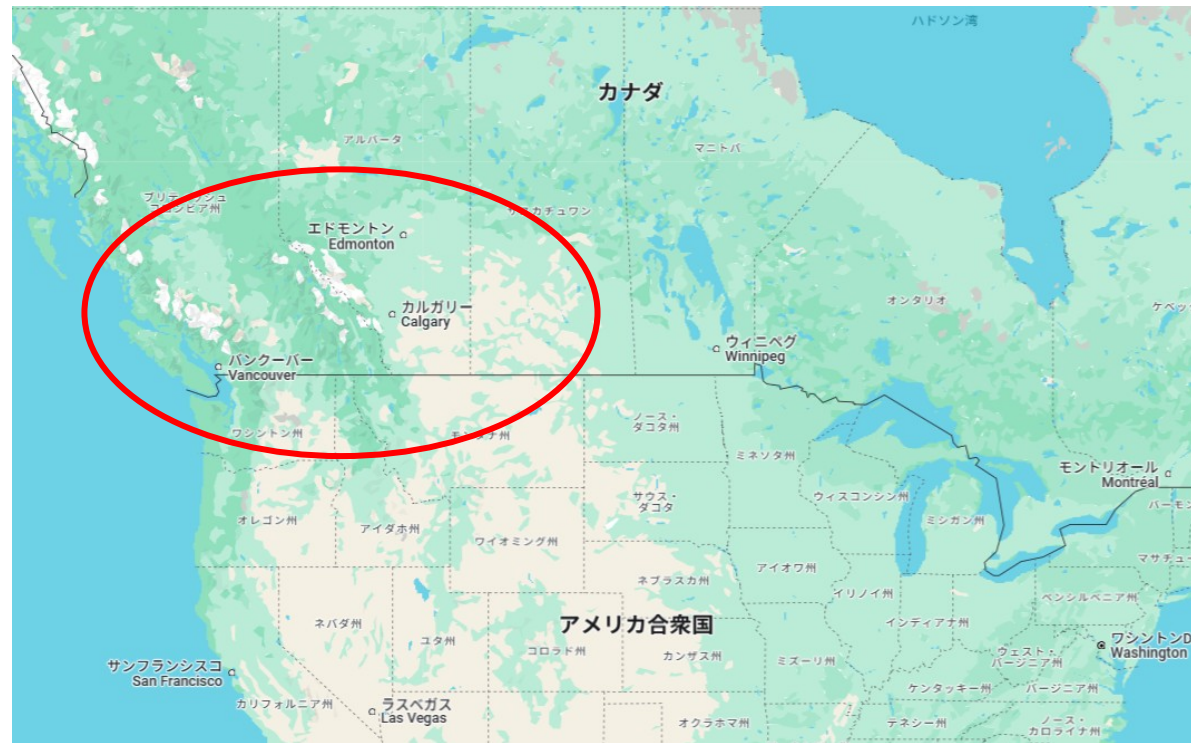
2025/2/26 (水)  
インターネット世界旅行

# インターネット世界旅行 カナダ西部の巻

終わり

## 参考資料

[カナダ 観光ガイド | 渡航情報・観光名所・レストラン・  
ショッピング情報【JTB】](#)



吉岡 芳夫