

(第53回)

## 経済指標を考える会

2021年11月8日(土)

輸出

1. 2021年10月度の日経平均株価の推移と変化要因の検証 をしてみましょう

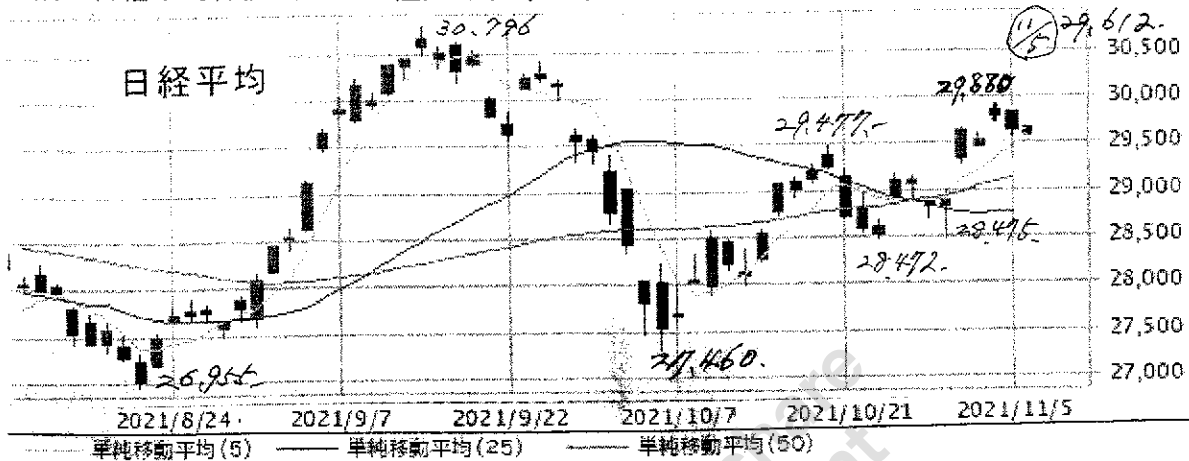
(A) 上昇要因となるもの

1. 新型コロナ対策ワクチンの12歳以上の接種率が70%を超え、3回目のワクチン接種も計画されていること
2. 衆議院議員選挙を終え、与野党とも問題点は残したとは言え、政権の継続性に不安がないこと
3. 米国FRBが開催するFOMC会議で、金融緩和のテーパリングの日程が決定し来夏の利上げも予想できたこと

(B) 下降要因となるもの

1. 欧米の自由主義圏対共産圏の間で戦力の強弱が試されていること
2. 中国の不動産バブルの影響を不安視していること

\* 上段 日経平均株価(225種)のチャート



\* 下段 トピックス指数(2200社)のチャート

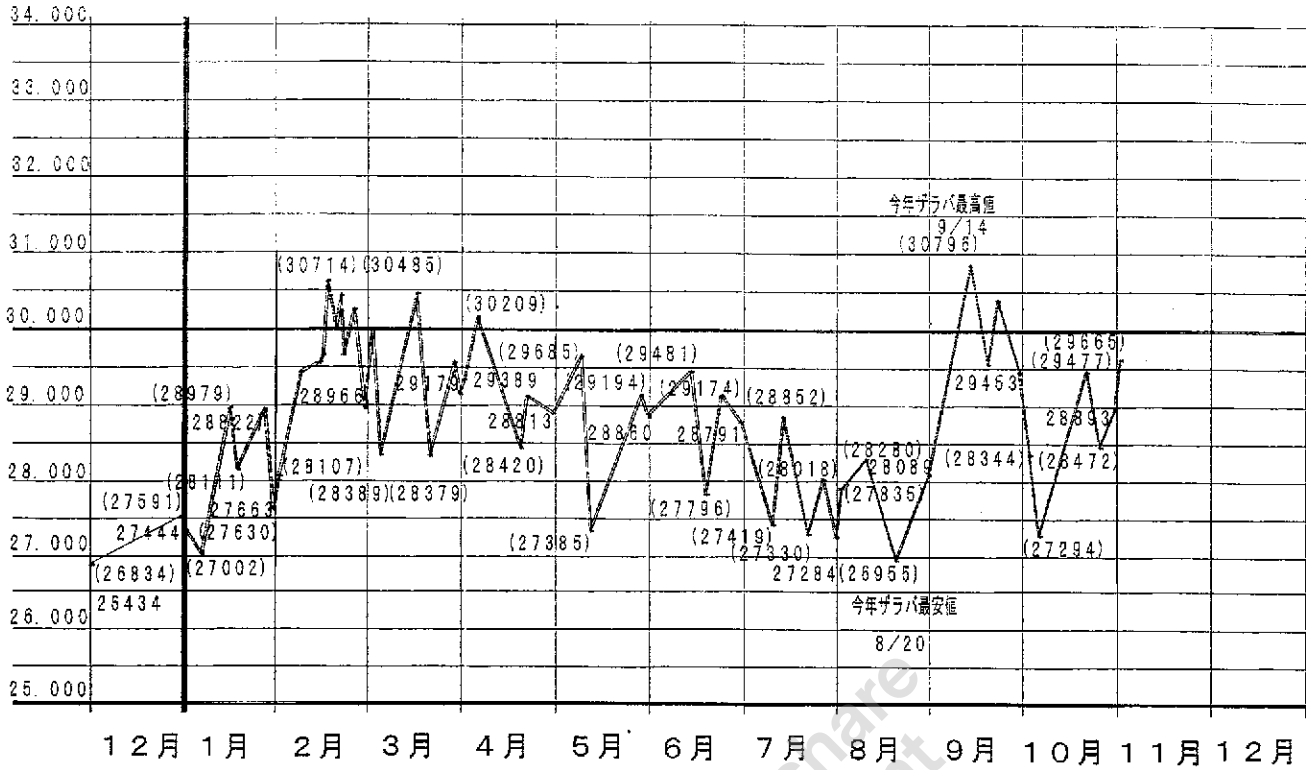


(C) 諸指標比較表 (ヤフー各索引: マーケット SBI 参照)

	上段	10/29	株価	10/29	1株当	10/29	資産	10/29	1株当	10/29
	下段	9/30	収益率	9/30	利益	9/30	倍率	9/30	資産	9/30
			PER		EPS		PBR		BPS	
日経平均株価	28893 円		14.1 倍		2052 円		1.29 倍		23397 円	
(大中企業225種)	29453		13.7		2153		1.24		23752	
TOPIX	2001		15.9		-		1.19		-	
(トピックス1部上場)	2030		16.5		-		1.30		-	
ダウ平均株価	35820 ドル		23.1		-		-		-	
(大企業30種)	33844		19.0		-		-		-	
NASDAQ	15498		29.5		-		-		-	
(新興企業ナスダック)	14449		29.0		-		-		-	
S&P500	4605		23.0		-		-		-	
(天中小企業500種)	4307		22.0		-		-		-	

(日経平均株価の予想範囲) ⇒ (1株当たり純利益EPS) X (12倍~16倍)  
 ⇒ (1株当たり純資産BPS) X (0.9倍~1.4倍)

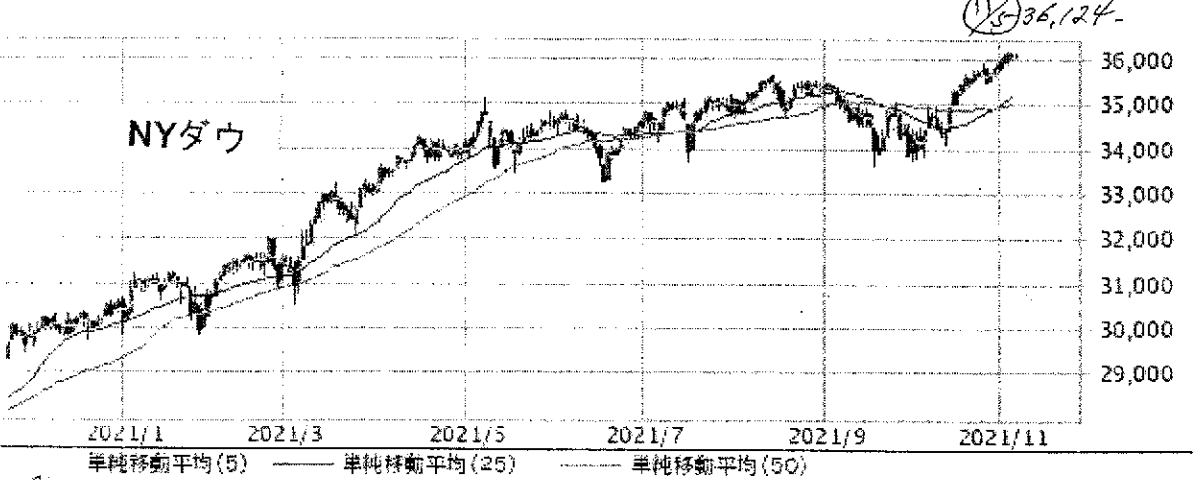
(D) 日経平均株価の推移予想範囲と実績経過表



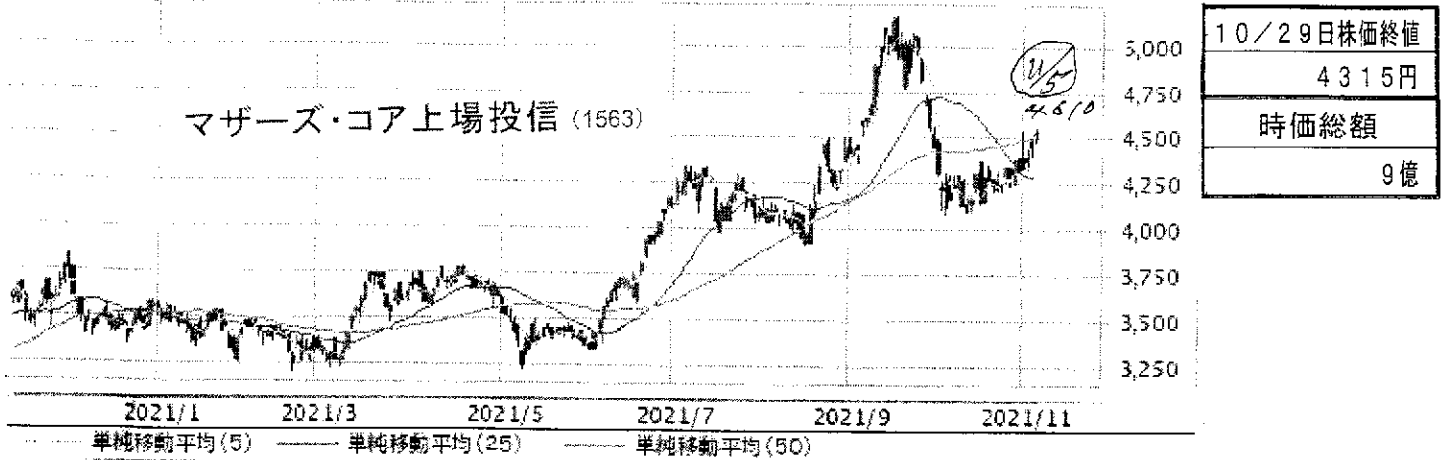
過去1年間の日経平均株価のチャートを通じて軌跡を考えてみる



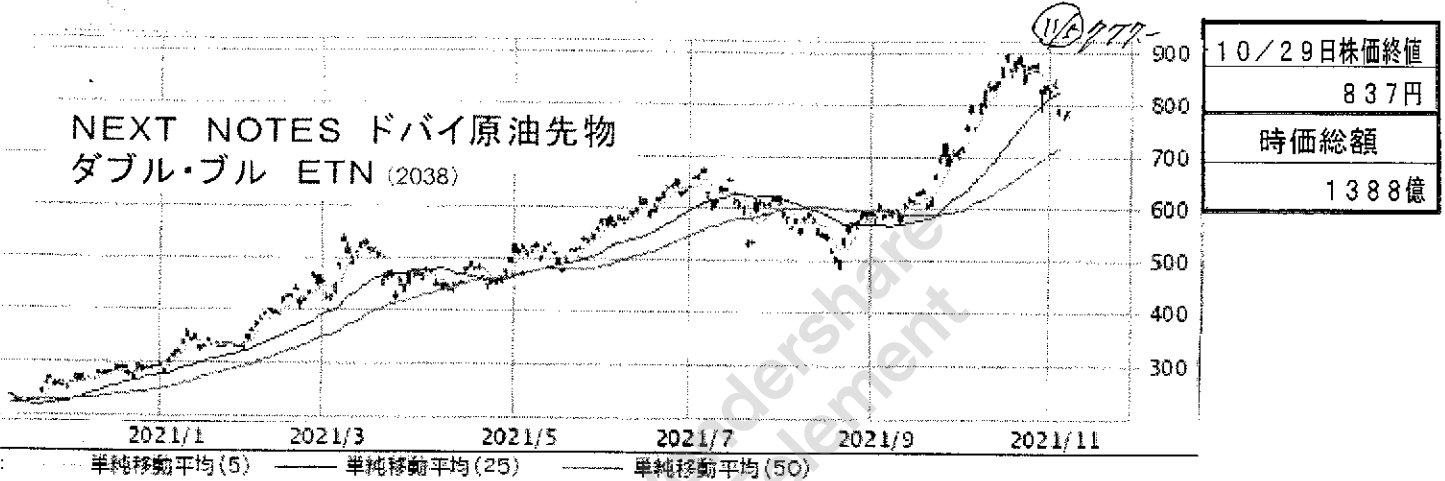
過去1年間の米国NYダウ平均株価のチャートを通じて軌跡を考えてみる



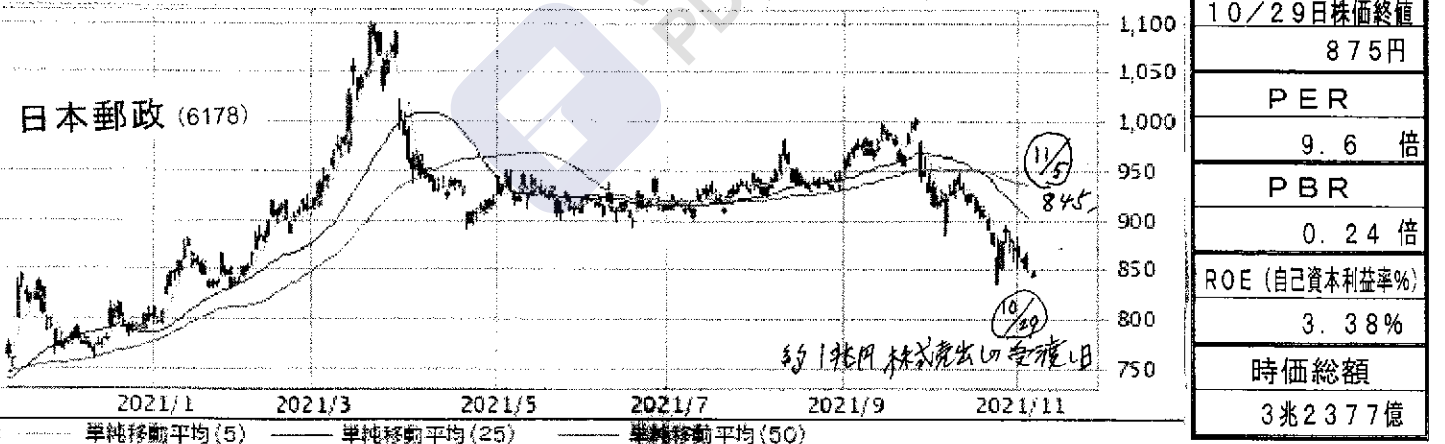
## 4. 1563# マザーズ・コア上場投信の1年間のチャートは下記の通りです \*単位株1株から



## 5. 2038# ドバイ原油先物 ダブルブルETNの1年間の株価チャートは下記の通りです \*単位株1株から



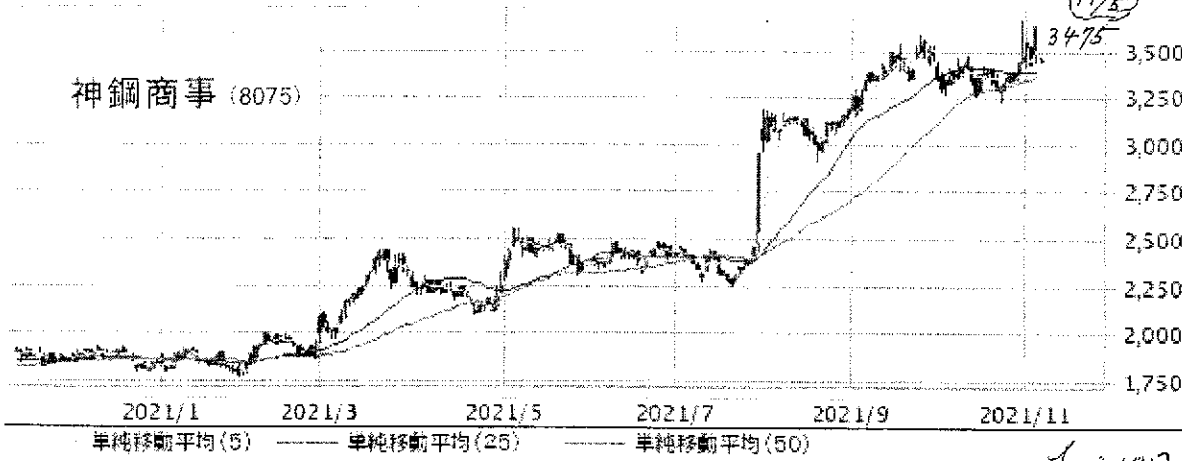
## 6. 6178# 日本郵政の1年間の株価チャートは下記の通りです



## 7. 8306# 三菱UFJ FGの1年間の株価チャートは下記の通りです



8. 8075# 神鋼商事 の1年間の株価チャートは下記の通りです



10/29日株価終値	3475円
PER	4.75倍
PBR	0.50倍
ROE (自己資本利益率%)	4.06%
時価総額	304億

9. 4980# デクセリアルズ の1年間の株価チャートは下記の通りです

(2015年 旧ソニーケミカル が再上場) → 株価1500円でスタート 種水化学が大株主

要子部 接合材料 光学材料



10/29日株価終値	2300円
PER	10.8倍
PBR	2.91倍
ROE (自己資本利益率%)	10.4%
時価総額	1480億

10. 世界の時価総額ランキング50社は下記の通りです (2021年10月29日現在)

1	アップル	米国	26	ロシュ HD	スイス
2	マイクロソフト	米国	27	ASML HD	蘭国
3	サウジ・アラムコ	サウジ	28	ウォルト・ディズニー	米国
4	アルファベット(グーグル)	米国	29	ペイパル HD	米国
5	アマゾン・ドット・コム	米国	30	アドビ	米国
6	フェイスブック → メタパース	米国	31	ネットフリックス	米国
7	テスラ	米国	32	セールスフォース・ドット・コム	米国
8	パークシャー・ハザウェイ	米国	33	中国工商银行	中国
9	テンセント HD	中国	34	コムキャスト	米国
10	TSMC (台湾積体重路製造)	台湾	35	トヨタ自動車	日本
11	エヌビディア	米国	36	エクソンモービル	米国
12	JPMorgan・チェース	米国	37	リアランス・インダストリー	インド
13	ビザ (VISA)	米国	38	ファイザー	米国
14	サムスン・エレクトロニクス	韓国	39	オラクル	米国
15	ジョンソン&ジョンソン	米国	40	中国建設銀行	中国
16	アリババ・グループ HD	中国	41	ロレアル	仏国
17	ウォルマート	米国	42	ナイキ	米国
18	ユナイテッドヘルス・グループ	米国	43	シスコ・システムズ	米国
19	LVMH モエ・ヘネシー・ルイ・ヴィトン	仏国	44	コカコーラ	米国
20	バンク・オブ・アメリカ	米国	45	サーモ・フィッシャー・サイエンティフィック	米国
21	貴州茅台酒	中国	46	ベライゾン・コミュニケーション	米国
22	ホーム・デポ	米国	47	ノボ・ノルディスク	デンマ
23	マスターカード	米国	48	イーライリリー	米国
24	P & G	米国	49	ダナ・ハー	米国
25	ネスレ	スイス	50	インテル	米国

フェイスブック → メタパース 変更



(第53回) いきいき会 経済指標を考える会 推奨銘柄 2021.11.6(土)

日経平均連動ETF	取引会社	銘柄番号	銘柄名称	10/29	株価 終値	前3ヶ月間 の波動	最小売買単位	備考
				9/30				
各証券会社	東証	1367	ダイワ上場投信TOPIX レバレッジ(2倍)指数	19.790	20.430		1 □	
	東証	1321	日経225連動型上場投信 2001.7.13~(新設)	29.840	30.450		1 □	
	東証	1570	NEXT FUNDS日経平均 レバレッジインデックス(2倍)	15.880	16.610		1 □	
F銘柄群	福井銀行	インデックスファンド 225 (S・N)		7.978	8.137		5000円以上の 円単位	
	福井信金	インデックスファンド 225(手数料 無料)		20.551	20.969		10000円以上の 円単位	
日経平均株価 逆数連動銘柄		1357	NEXT FUNDS 日経平均 ダブルインバース・インデックス	393	383		1 □	
上場 投信 番号	1633		NEXT FUNDS 不動産(TOPIX17)上場投信	30.050	31.050		1 □	
	1552		三菱UFJ国際投信 国際のETF VIX短期先物指数	1.979	2.425		1 □	
	1563		シンプレックス アセット マネージメント マザーズ・コア上場投信	4.315	4.560		10 □	
	1577		NEXT FUNDS 野村日本株 高配当70連動型上場投信	23.090	23.950		1 □	

60万円以下で買える「地元出身銘柄」 100株単位						30万円以下で買える *印は先々月から上昇続けている銘柄を示す(100株単位)			「注目銘柄」 *印			上場1年以内の「IPO銘柄」		
銘柄番号	地元銘柄		3ヶ月波動 前月末株価	銘柄番号	地元銘柄		3ヶ月波動 前月末株価	銘柄番号	会社名 (業種)	3ヶ月波動 前月末株価	銘柄番号	IPO 銘柄	3ヶ月波動 前月末株価	
	業種	PER			業種	PER								PER(倍)
8362	福井銀行	銀行 15.0	1472	7646	プラント	小売 15.04	728	PER(倍)	時価総額(億)	前月末株価	4074	ラキール	1751	
3569	セーレン	繊維製品 16.4	2294	7821	前田工織	その他製 22.8	3295	5214	日本電気硝子 (ガラス・土石)	2902	5759	日本電解	4570	
5076	インフォニアHD	建設 11.7	944	7871	フクビ化学	化学 11.8	631	10.3	2888	2902				
1805	飛鳥建設	建設 8.52	1068					0.57	3.2	2655				
1861	熊谷組	建設 6.91	2816					7715	長野計器 (精密機器)	1309	2395	新日本科学 (臨床サービス)	1437	
9267	Genkyドラッグ	小売 11.7	5480	4323	日本システム技術 (情報通信)	13.8	2222	10.7	7205	2942	4745	東京個別指導学院 (サービス)	719	
4080	田中化学研究所	化学 -	1112	16.6	1.85	8.9	1996	1.18	16.0	2765	27.6	390	719	
8066	三谷商事	卸売 16.4	1762	6890	フェローテック (電気機器)	14.80	3800	1.06	-	307	4.78	2.8	670	
1450	田中建設工業	建設 10.5	2107	7.3	1.73	14.3	3190	1.06	-	307	1.29	14.8	1816	
4463	日華化学	化学 7.12	949	3467	アグリ都市 (不動産)	7.7	1349	9.5	117	2121	15.7	2607	1885	
5273	三谷セキサン	ガラス 29.2	7230	7.7	2.29	24.6	1267	1.34	12.9	1970	2.36	15.8	2000	
3566	ユニフォームネクスト	小売 14.5	1750	6804	ホシデン (電気機器)	7.75	1197	6.9	422	3105	24.4	7578	2164	
4751	ナイバーエージェン	サービス 24.0	1900	0.60	9.8	960	960	0.93	14.2	2630	2.28	8.3	2170	
9790	福井コンピューター	情報通信 24.1	4100	5702	大紀アルミ (非鉄金属)	6.4	722	19.1	380	2528	7.5	3700	1812	
7317	松屋R&D	輸送機器 15.1	1604	1.41	15.1	1660	1660	2.88	12.1	2070	0.79	9.1	1750	

\* 「注目銘柄」とは前月のランキングで野村證券で3%以上、SBI証券で5%以上上昇した銘柄を選択したもの  
A列 R列 C列 \* ROE=自己資本利益率(%) D列

(第53回) 参考銘柄リスト (時期に合わせて銘柄を変更します) 2021.11.6(土)

銘柄番号	銘柄名称	10/29 9/30	株価 終値	前3ヶ月間 の波動	最小売買単位	備考
1547	上場インデックスファンド(日興アセットマネージメント) 米国株式 S&P500 (円建)	5.660	5.340		10口	
1546	NEXT FUNNDSダウ・ジョーンズ 工業株30種平均株価連動型上場投信(円建)	39.500	37.650		1口	円建指標 参考銘柄
1328	野村アセットマネージメント 金価格連動型上場投信	5.160	4.900		10口	
1309	上海株式指数・上証50連動型上場投資信託	43.700	41.950		1口	
1545	NEXT FUNDS NASDAQ-100 (R) 連動型上場投信(円建)	18.000	16.850		10口	
2038	NEXT NOTES ドバイ原油先物 ダブルブル ETN	837	707		1口	東京商品取引所 原油相場の2倍
2515	NEXT FUNDS外国REIT S&P先進国REIT指数 連動型上場投信(日本為替ヘッジなし) (円建)	1.249	1.160		10口	

**特定銘柄** 時価総額ランキング 1位~27位まで

銘柄下→PER		上段: 前3ヶ月間の波動を示す		下段: 前月末の株価終値を示す(100株単位)	
7203	トヨタ自動車	6861	キーエンス	6758	ソニー G
① 12.0	2006	② 55.3	68510	③ 22.2	13140
9432	NTT	9984	ソフトバンクG	8306	三菱UFJ
⑤ 10.5	3188	⑥ 2.3	6164	⑦ 9.3	622
3035	東京エレクトロニクス	9433	KDDI	9983	ファーストリテイリング(ユニクロ)
⑨ 22.2	52850	⑩ 12.1	3528	⑪ 44.0	75510
9434	ソフトバンク	6367	ダイキン	4519	中外製薬
⑬ 14.5	1554	⑭ 38.3	24890	⑮ 23.8	4247
1661	オリエンタルランド	6902	デンソー	6501	日立製作所
⑰ 17.9	17940	⑱ 18.8	8223	⑲ 11.5	6554
7267	本田技研工業	6981	村田製作所	4568	第一三共製薬
⑳ 8.6	3349	㉑ 20.4	8653	㉒ 110	2867
3058	三菱商事	8001	伊藤忠商事	8316	三井住友FG
㉓ 14.0	3612	㉔ 8.7	3242	㉕ 8.5	3721
				6098	リクルート
				④ 61.8	7572
				4063	信越化学
				⑧ 23.1	20255
				6594	日本電産
				⑫ 49.7	12570
				7974	任天堂
				⑯ 17.3	50200
				7741	HOYA
				⑳ 38.5	16725
				4689	ZファブHD
				㉑ 58.2	706
				6857	アドバンテスト
				㉒ 23.1	9330

**50万円以下で買える今月の代表的銘柄リスト** (時価総額100位以内の銘柄を中心に選択) 配置順位不同

業種		PER		上段: 前3ヶ月間の波動を示す		下段: 前月末の株価終値を示す(100株単位)	
578	大塚HD	6301	コマツ	7751	キャノン	8031	三井物産
① 14.7	4494	① 14.9	2966	① 13.3	2558	① 6.5	2592
830	住友不動産	8630	SOMPO	8725	MS&AD	8591	オリックス
② 12.9	4110	② 13.8	4948	② 8.8	3686	② 10.8	2255
925	大和ハウス	6503	三菱電機	9613	NTTデータ	8053	住友商事
③ 11.4	3751	③ 14.8	1525	③ 30.2	2283	③ 6.9	1617
4503	アステラス製薬	5401	日本製鐵	8750	第一生命	8113	ユニチャーム
④ 19.4	1917	④ 4.9	1999	④ 9.2	2401	④ 36.4	4592
801	三井不動産	2802	味の素	9143	SG HD	8766	東京海上
⑤ 15.6	2598	⑤ 30.8	3406	⑤ 22.9	2850	⑤ 13.0	5998
326	クボタ	7182	ゆうちょ銀行	4502	武田薬品工業	2413	エムスリー
⑥ 15.9	2422	⑥ 12.8	889	⑥ 27.3	3203	⑥ 45.5	6708
802	三菱地所	2914	日本たばこ産業	8267	イオン	8411	みずほFG
⑦ 16.2	1728	⑦ 14.5	2235	⑦ 111	2618	⑦ 7.4	1505
108	ブリジストン	4755	楽天G	2503	キリン	3407	旭化成
⑧ 10.9	5019	⑧ 12.50	1250	⑧ 19.0	1981	⑧ 10.7	1196
269	スズキ	6752	パナソニック	6178	日本郵政	3382	セブン&アイ
⑨ 16.4	5075	⑨ 13.5	1392	⑨ 9.6	875	⑨ 22.2	4782
723	村田製作所	7201	日産自動車	8015	豊田通商	4307	野村総研
⑩ 22.6	1402	⑩ 37.6	577	⑩ 11.5	4930	⑩ 38.7	4540
502	アサヒG	4543	テルモ	4151	協和キリン	6502	東芝
⑪ 16.7	5157	⑪ 41.2	5018	⑪ 40.1	3740	⑪ 17.8	4910
604	野村HD	4612	日本ペイント	7733	オリンパス	9503	関西電力
⑫ 7.6	550	⑫ 47.7	1219	⑫ 31.3	2460	⑫ 13.3	1048