

2021/2/26 (金)
インターネット世界旅行

イスラエルの巻

この資料は、インターネット上の情報をもとに
製作しています。

吉岡 芳夫

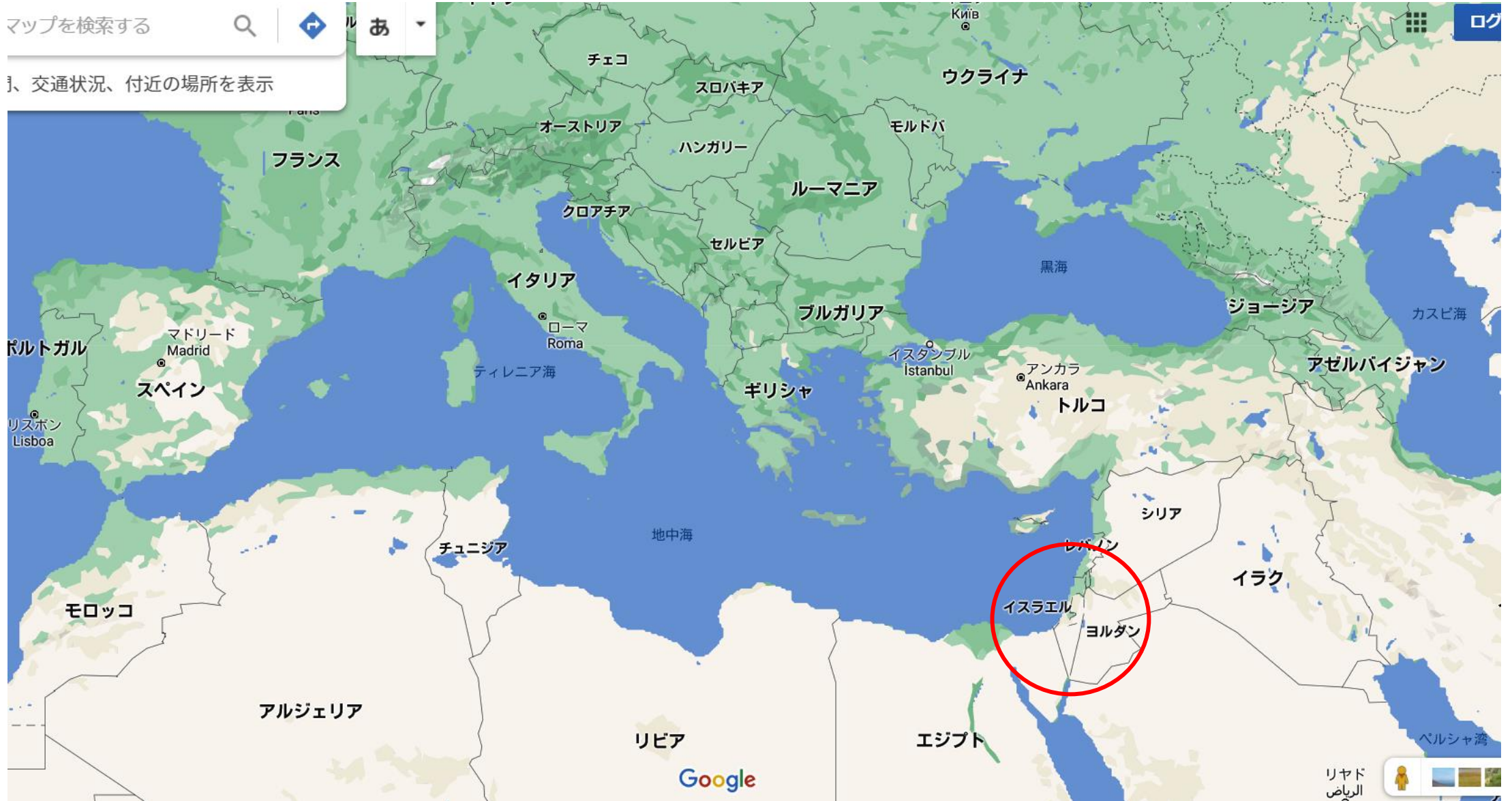
マップを検索する



あ

ログ

1、交通状況、付近の場所を表示



リヤド
الرياض



イスラエル

- イスラエル国、通称イスラエルは、中東のレバントに位置する共和制国家。地球上でユダヤ人が多数派の唯一の国で、地中海の東岸に位置し、北はレバノン、東はシリア、ヨルダン、南はエジプトのアラブ諸国によって取り囲まれている。
- ガザ地区とヨルダン川西岸地区を支配するパレスチナ自治政府（パレスチナ国）とは南西および東で接する。地中海および紅海にも面している。
- イスラエルはエルサレムを首都と主張しているが、多くの国や国際連合（国連）はテルアビブを首都とみなしている。
- 面積は2万2072平方キロメートル（イスラエルが併合を宣言した東エルサレム、ゴラン高原を含む）で四国とほぼ同じ。
- 人口は737万4000（2008）人。現在約920万人。

イスラエルは、新型コロナワクチン接種世界一

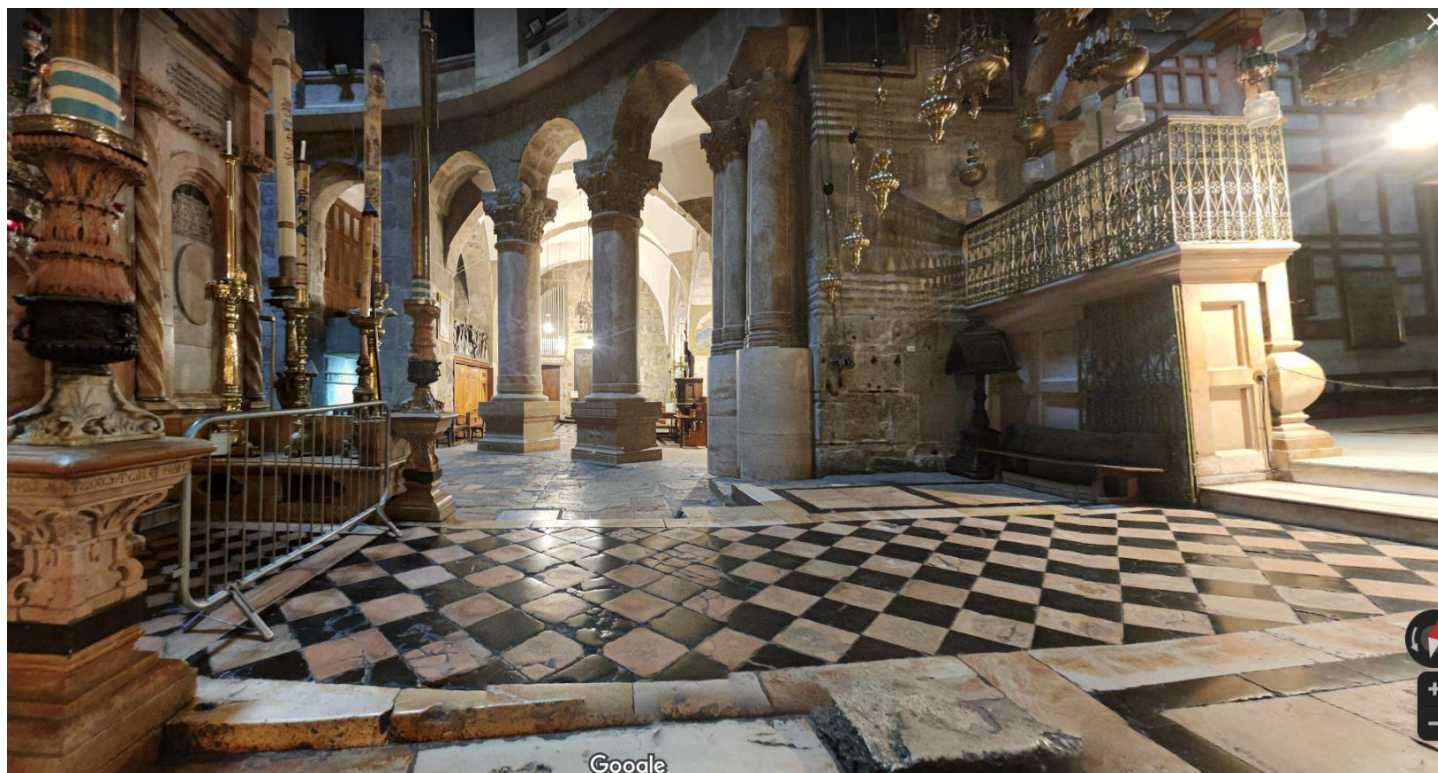
- 新型コロナウイルスをめぐり、人口あたりのワクチン接種が世界一のイスラエルで、その効果を示す研究結果が次々と報告されている。「ワクチン後の世界」を占うデータは信用できるのか。
- 人口約920万人のイスラエルでは、すでに4割を超える約440万人が1回の接種を終え、2回接種済みの人も300万人を超えた。高齢者優先で始まった接種は、16歳以上の全住民を対象が拡大された。日本でも接種が始まった米製薬大手ファイザーとドイツのバイオ企業ビオンテックが開発したワクチンが使われている。
- 国内で接種を担う保健機構「クラリット」はワクチン接種による発症の予防効果を報告した。接種済みと未接種の60万人ずつの集団を比べ、接種済みの集団はウイルス感染による発症が94%少なかった。重症化するケースも92%低下した。こうした効果は、70歳以上の高齢者も含め、年齢に関わらず確認できたという。

イスラエルの名所

- エルサレム
 - 聖墳墓協会、嘆きの壁、悲しみの道、鶏鳴教会
 - 神殿の丘、アルアクサモスク
- テリアビブ
 - 白い街並み
- マサダ要塞
- 死海
- バハーイ廟
- ガリラヤ湖

聖墳墓教会

[Yaniv Yusob - Google マップ](#)



聖墳墓教会（せいふんぼきょうかい）は、エルサレム旧市街（東エルサレム）にあるキリストの墓とされる場所に建つ教会。ゴルゴタの丘はこの場所にあったとされる。

正教会では復活教会とも称されている。ギリシャ正教系の正教会、アルメニア使徒教会等においてはエルサレム総主教座聖堂であり、中東地域の教会行政の中心でもある。

嘆きの壁 - Google マップ



神殿の西側に当たるので別名「西の壁」とも呼ばれています。この壁はヘロデ王が建てたユダヤの神殿の外壁の一部で現在のユダヤ人にとって最も神聖な場所となっています。**1948年**のイスラエル独立戦争で嘆きの壁はヨルダン領となり**19年**間にわたりユダヤ人がこの壁に近づくことが禁じられました。**1967年**にイスラエル軍の手でこの壁が再びユダヤ人のものとなりました。以来この壁にはどの宗教の信徒も自由に訪れることができます。現在壁の高さは約**18m**、長さ**60m**、地中にはまだ**19層**の石段が約**21m**隠れています。嘆きの壁は右側が女性用、左側が男性用の祈り場です。男性の場合、頭を覆うものがが必要です（無料の貸し出しもごさいます）。注意点としては土曜日（安息日）やユダヤ教の祭日には壁の前で写真撮影や喫煙、携帯電話を使用することが禁じられています。またよく見ると壁の石と石の間には、たくさんの願いごとの書かれた紙が挟まれています。

最後の晩餐の部屋 - Google マップ



イエスがユダヤ教の指導者たちによってとらえられる前夜に、イスカリオテのユダを含む弟子たちとともに食事をし、ユダの裏切りを予言した場所です。

中は非常に殺風景で、レオナルド・ダヴィンチの作品とは似ても似つかない雰囲気があります。

神殿の丘（TEMPLE MOUNT）

「岩のドーム」

[Jean-Paul Skoczylas - Google マップ](#)



丘の上にはイスラム教のモスク「岩のドーム」が建っています。

そのすぐ側にユダヤ教徒が祈りを捧げる「嘆きの壁」が立っていたり、近くのトンネルを抜ければキリスト教徒たちが十字架を背負ってイエスと同じ道をたどる姿が見られる「ビアドロローサ（悲しみの道）」につながるなど、イスラム教・ユダヤ教・キリスト教、それぞれの宗教が共存しています。

古くはソロモンの神殿があった場所とされ、ダビデが神の契約の箱を置いた場所とも言われています。

新約聖書によるとイエスが十字架上で絶命したときに、神殿の至聖所の幕が真二つに切り裂かれたという話が残っています。

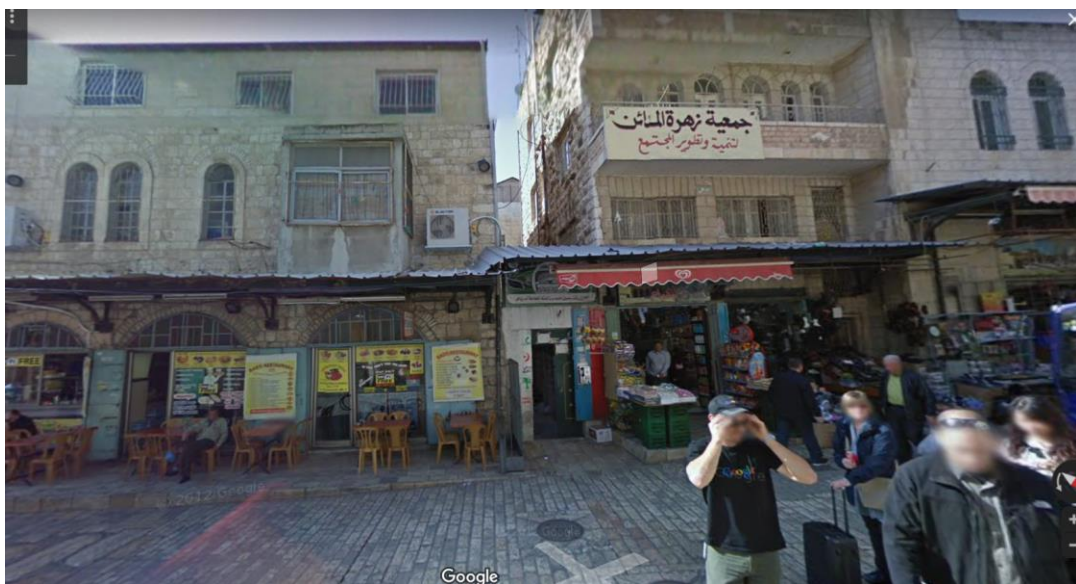
ビアドロローサ「悲しみの道」



[オールド・シティ - Google マップ](#)

「悲しみの道」を意味するビアドロローサは、イエスがローマ総督であったピラト邸（第1留）で死刑判決を受け、ゴルゴダの丘（聖墳墓教会内/第14留）に至るまでを十字架を背負って歩いた全長約1kmの悲しみの道です。

観光をしていると、キリスト教団体がイエスが行ったことと同じように大きな十字架を背負い、同じ道をたどって巡礼している姿がよく見られ、エルサレムを聖地とするキリスト教徒にとって重要な場所であるとわかります。



鶏鳴教会（聖ペテロ教会）

[聖書逸話の舞台！ペテロが三度否認したエルサレム
「鶏鳴教会」 | イスラエル | LINEトラベルjp 旅行ガイド
\(travel.co.jp\)](#)



聖書に書かれている多くの逸話の中で最も印象的なのはペテロの三度の否認でしょう。

イエスの死後キリスト教団の指導者となったペテロが、イエスが捕らえられた際、イエスを否認する物語は劇的で私たちの胸を打ちます。

この場所はエルサレムのシオンの丘の大祭司の屋敷で、現在は外観も内部も素晴らしい「鶏鳴教会（聖ペテロ教会）」が建っています。

マサダ

[聖書の大地を実感！イスラエル・天空の巨大要塞遺跡マサダ！ | イスラエル | LINEトラベルjp 旅行ガイド \(travel.co.jp\)](#)

- 「マサダ」は死海を望む孤立峰の頂上にあります。頂上へ行くロープウェイの窓からは、遠くの死海まで広がる草木ひとつない荒々しい景観が望め、なんという大きな景色だろうと胸が高まります。
- マサダは、四方を絶壁に囲まれた難攻不落の要塞でした。
- ここは、ユダヤ王家により紀元前**120**年頃から造られはじめ、『マタイの福音書』に救世主キリストの誕生を恐れて二歳以下の幼児を虐殺したと書かれているヘロデ大王が、離宮兼要塞として大規模改修を行った場所です。
- 紀元**70**年、ユダヤ戦争でイエスが予言したとおリエルサレムが陥落し崩壊した後、ここに約**1000**人のユダヤ人集団が**3**年半にわたり籠城し、最後は集団自決しました。
- イエス・キリストの十字架刑から約**40**年後のことです。
- ここは、我々に聖書の大地を実感させてくれます。

死海

体が浮かぶ秘密は
塩分濃度30%の水



ヨルダンとイスラエルの国境を流れるヨルダン川の行き着く、地球上で最も低い地点。

暖かい気候と高い塩分濃度、ミネラル豊富な肥沃な土などに含まれる病気に対する治療力効果は名高い。

[Bahá'í Gardens Haifa - Balcony - Google マップ](#)



ガリラヤ湖



- ガリラヤ湖の水は地下水とヨルダン川によって得られている。
- ガリラヤ湖はアフリカとアラビアのプレートの境界である**ヨルダン大峡谷帯**という谷の中にあり、**大地溝帯のほぼ最北端**に位置する。
- このような地質学的特質から湖一帯は長きにわたって地震と火山活動の影響を受けてきた。この事実は周辺にみられる多くの火成岩や玄武岩からもわかる。
- ガリラヤ湖は谷底にあり、東西を高地に挟まれた形になっているため、しばしば強烈な風が湖に吹きつけてくる。
- 福音書で、ガリラヤ湖に出たイエスが嵐をしずめる場面があるのはそのような理由による。
- また、ガリラヤ湖では多くの魚がとれるが、特にティラピアという魚がよく取れる。この魚は、使徒ペトロがガリラヤ湖の漁師であったという福音書の記述にちなんで「聖ペトロの魚」とも呼ばれる。

