

2018. 7. 31
パソコン教室

岩手県への旅の計画 作成例

吉岡 芳夫

行先

- インターネットで、調べた結果次の3か所を観光することにした。
- 盛岡市
 - 面割桜、盛岡城址公園、啄木・賢治青春館
- 浄土ヶ浜
- 中尊寺
- 日程は、2泊3日 盛岡に2泊
- 交通手段は、JR



第一日

福井から 盛岡まで

到着後、盛岡市内観光 盛岡泊

経路1

所要時間: 318 分 乗換: 2 回 距離: 1001.9 km

合計: 26,340円(IC 運賃: 12,640円 料金: 13,700円) 定期1ヶ月: — 円 定期3ヶ月: — 円 定期6ヶ月: — 円

[定期詳細情報](#)

時間	経路	運賃	料金	お役立ちリンク
07:43	発 福井(福井) [1番線発] 駅時刻表 お気に入り登録			地図 タクシー レンタカー ホテル グルメ
[49分]	特急ダイナスター5号 詳細情報 区間時刻表		指定席(繁忙期): <input type="button" value="v"/>	
08:32 08:48	換 金沢 [7番線着 / 12番線発] 駅時刻表 お気に入り登録			地図 タクシー レンタカー ホテル グルメ
[126分]	新幹線かがやき506号 詳細情報 区間時刻表	12,640円	指定席(繁忙期): <input type="button" value="v"/>	
10:54 11:10	換 大宮(埼玉) 駅時刻表 お気に入り登録			地図 タクシー レンタカー ホテル グルメ
[111分]	新幹線はやぶさ17号 詳細情報 区間時刻表		指定席(繁忙期): <input type="button" value="v"/>	
13:01	着 盛岡 [14番線着] お気に入り登録			地図 タクシー レンタカー ホテル グルメ

【盛岡都心循環バス】～でんでんむし～

関連カテゴリ:  人物  観光施設



基本情報

【循環バス】

盛岡駅を起点に盛岡市街地を約35分で一周し、どこから乗っても1乗車100円。盛岡市内の観光に便利です。

【運行時間】

右回り9:00～、左回り9:05～(10分～15分間隔で運行)

【一回乗車料金】

大人100円、子供(小学生)50円

【一日フリー乗車券】

大人300円、子供(小学生)150円

【お問い合わせ先】

岩手県交通㈱ TEL 019-654-2141

●[岩手県交通㈱のホームページはこちらから](#)

コース内容

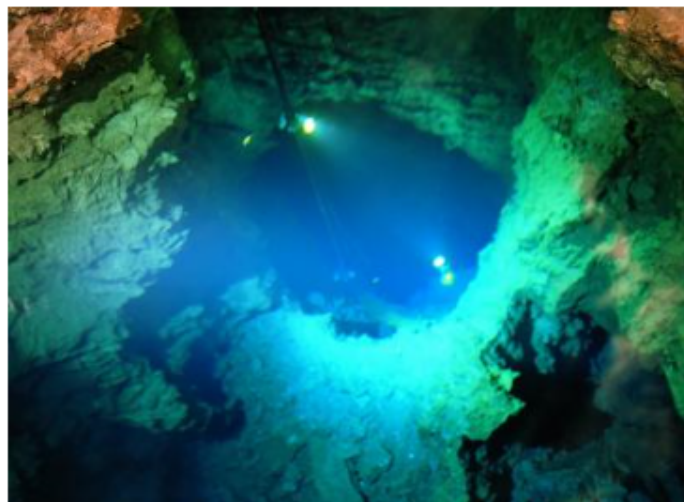
盛岡駅 → 旭橋 → 材木町南口 → 啄木新婚の家 → 商工中金前 → 中央通二丁目 → 中央通一丁目 → 岩手医大前 → 本町通一丁目 → 上の橋 → 上の橋町 → 若園町 → 盛岡バスセンター神明町 → 盛岡バスセンター中三前 → 県庁・市役所前 → 盛岡城跡公園(岩手公園) → 菜園川徳前 → 柳新道 → 開運橋 → 盛岡駅

ルート案内(参考)



【観光バス】浄土ヶ浜・田老・陸中海岸うみねこ復興応援号

関連カテゴリ:  観光施設  自然



基本情報

【観光バス】

復旧した三陸鉄道や防潮堤視察など、三陸を肌で感じる旅。

【運行期間】

平成30年4月15日～11月25日の土日祝運行
(4/28～5/6、7/28～8/19は毎日運行)

【料金】

つなぎ温泉～盛岡乗車	大人7,500円、小人6,500円
龍泉洞下車	大人6,500円、小人5,500円
宮古乗車	大人5,500円、小人4,500円
龍泉洞下車	大人5,000円、小人4,000円

【お問い合わせ】

岩手県北観光 TEL:0120-183-705

[岩手県北観光ホームページ](#)

二日目

バス旅行

盛岡泊

コース内容

つなぎ温泉 → 盛岡駅 → 道の駅「やまびこ館」 → 宮古駅 → 浄土ヶ浜パークホテル → 浄土ヶ浜 → 宮古駅 → 田老駅 → 田老地区・防潮堤 震災ガイド案内 → 岩泉小本駅・岩泉小本津波防災センター → 龍泉洞と龍泉新洞科学館 → 龍泉洞温泉ホテル／ホテル龍泉洞愛山 → 盛岡駅



盛岡

浄土ヶ浜

平泉寺





浄土ヶ浜



三日目

盛岡から 中尊寺まで

経路2	所要時間: 85分 乗換: 0回 距離: 83.0 km	定期詳細情報
	合計: 1,490円(IC 運賃: 1,490円 料金: 0円) 定期1ヶ月: 38,870円 定期3ヶ月: 110,790円 定期6ヶ月: 209,900円	

時間	経路	運賃	料金	お役立ちリンク
08:09	発 盛岡 [3番線発] 駅時刻表 お気に入り登録	┌		地図 タクシー レンタカー ホテル グルメ
[85分]	JR東北本線(一ノ関-盛岡)・一ノ関行 詳細情報 区間時刻表	1,490円		
09:34	着 平泉 お気に入り登録	└		地図 タクシー ホテル グルメ

経路4	所要時間: 86分 乗換: 0回 距離: 83.0 km	定期詳細情報
	合計: 1,490円(IC 運賃: 1,490円 料金: 0円) 定期1ヶ月: 38,870円 定期3ヶ月: 110,790円 定期6ヶ月: 209,900円	

時間	経路	運賃	料金	お役立ちリンク
08:58	発 盛岡 [7番線発] 駅時刻表 お気に入り登録	┌		地図 タクシー レンタカー ホテル グルメ
[86分]	JR東北本線(一ノ関-盛岡)・一ノ関行 詳細情報 区間時刻表	1,490円		
10:24	着 平泉 お気に入り登録	└		地図 タクシー ホテル グルメ

平泉到着後、平泉寺観光

📁 観光コース

【いわてクラシック街道】～中尊寺・毛越寺周辺散策コース

関連カテゴリ:  観光施設  歴史文化  人物



基本情報

【モデルコース】

世界に誇る文化遺産の宝庫を回るコース。
お問合せ先: (一社)平泉観光協会 0191-46-2110

コース内容

平泉駅 → 柳之御所資料館 → 無量光院跡【世界遺産】 → 高館義経堂 → 卯の花清水 → 平泉文化史館 → 中尊寺【世界遺産】 → 平泉文化遺産センター → 毛越寺【世界遺産】 → 平泉駅

ルート案内(参考)

※地図の場所およびルートは実際と異なる場合があります。



金色堂

平泉から福井もどり

経路1

所要時間: 336 分 乗換: 3 回 距離: 918.9 km

[定期詳細情報](#)

合計: 25,260円 (IC 運賃: 11,660円 料金: 13,600円) 定期1ヶ月: — 円 定期3ヶ月: — 円 定期6ヶ月: — 円

時間	経路	運賃	料金	お役立ちリンク
16:19	発 平泉 駅時刻表 お気に入り登録			地図 タクシー ホテル グルメ
[9分]	JR東北本線(一ノ関-盛岡)・一ノ関行 詳細情報 区間時刻表			
16:28 16:48	換 一ノ関 駅時刻表 お気に入り登録			地図 タクシー レンタカー ホテル グルメ
[102分]	新幹線はやぶさ110号 詳細情報 区間時刻表		指定席(繁忙期): ▾	
18:30 18:50	換 大宮(埼玉) 駅時刻表 お気に入り登録	11,660円		地図 タクシー レンタカー ホテル グルメ
[125分]	新幹線かがやき515号 詳細情報 区間時刻表		指定席(繁忙期): ▾	
20:55 21:08	換 金沢 [14番線着 / 2番線発] 駅時刻表 お気に入り登録			地図 タクシー レンタカー ホテル グルメ
[47分]	特急ダイナスター2号 詳細情報 区間時刻表		指定席(繁忙期): ▾	
21:55	着 福井(福井) [5番線着] お気に入り登録			地図 タクシー レンタカー ホテル グルメ

岩手県への旅行計画

終り